

SOJA

Glycine max

WAT

Soja vindt haar oorsprongsgebied in centraal China. Het is een éénjarige peulvrucht die stikstof uit de lucht kan fixeren. Soja heeft kleine bloemetjes die zelfbestuivend zijn.

TEELT



Zaai

- Half april tot eind mei
- In een opgewarmde bodem $>10^{\circ}\text{C}$
- Inoculatie met *Bradyrhizobium japonicum*
- Zeer vroeg afrijpende variëteiten (maturiteitsgroep 000)
- 650.000 - 700.000 zaden/ha
- 15 - 40 cm rijafstand
- 3 - 5 cm zaaidiepte

Bemesting

- 50-60% van N-behoefte afhankelijk van microbiële N-fixatie door symbiose met Rhizobium bacteriën
- Gevoelig voor ijzerdeficiëntie bij hoge pH (chlorose)
- Wanneer de magnesium (Mg)-concentratie te hoog is, verloopt de opname van kalium (K) moeilijker

Bodem

- Luchtige bodem die snel opwarmt
- Hoge watercapaciteit, bodemvochtgehalte minimum 50%
- Leembodem optimaal
- pH 5,5 - 7

Ziektes

Sclerotinia



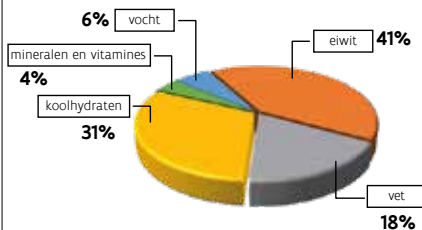
Klimaat

De Vlaamse omstandigheden zijn voldoende om sojabonen te kunnen oogsten. Een bodemtemperatuur van 10°C en omgevingstemperatuur van 13°C is al voldoende om de soja te laten kiemen.

Oogst

- Half september - half oktober
- Vochtgehalte $<20\%$ (wanneer je de bonen hoort rammelen)
- 3 - 5 ton/ha

SAMENSTELLING



TOEPASSINGEN

Plant aardige alternatieven voor yoghurt en room, margarines, ...

Tofu



WIST JE DAT

Soja leeft in symbiose met *Rhizobium* bacteriën. Deze bacteriën zijn nodig om de gefixeerde luchtstikstof vast te leggen in knolletjes. Tijdens het seizoen gebeurt de stikstofvoorziening vanuit de knolletjes naar de sojaplant. Omdat deze *Rhizobium* bacteriën niet aanwezig zijn in Vlaamse bodems, behandelen we de sojabonen vóór zaai met deze bacteriën.

Plant aardige burgers



Dranken



ILVO

Instituut voor Landbouw-, Visserij- en Voedingsonderzoek
Burg. Van Gansberghelaan 92
9820 Merelbeke

T +32 9 272 25 00

ilvo@ilvo.vlaanderen.be
www.ilvo.vlaanderen.be

TEELTGIDS



 **Vlaanderen**
is landbouw & visserij