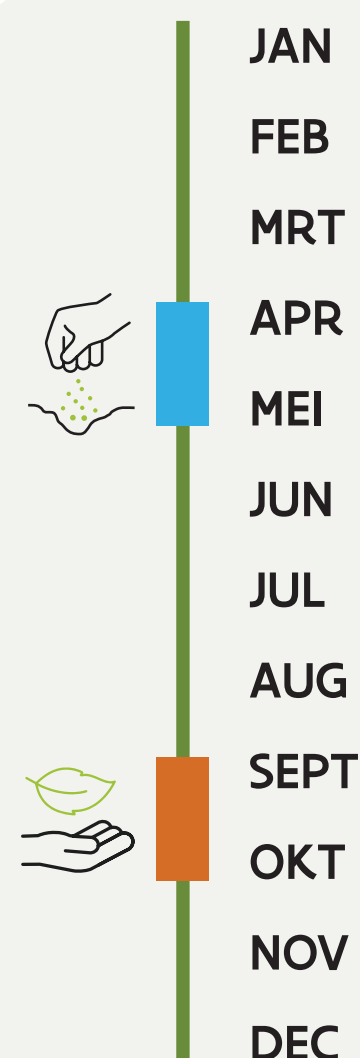


SOJA



KENMERKEN

- ▶ Uitstekende eiwitbron voor mens én dier: bevat alle essentiële aminozuren
- ▶ Geen bemesting nodig, alleen kalium enkele weken voor de oogst
- ▶ Opletten voor Rhizoctonia en Sclerotinia, larve van de bonenvlieg, spintmijt en vraatschade door vogels



WORDT GEBRUIKT ALS VEEVOEDER

- ▶ Sojabonen en -schroot wordt verwerkt in voeders voor rundvee, varkens en kippen
- ▶ De groen geoogste plant kan ingekuild worden om later te gebruiken als extra krachtvoer voor melkvee

WORDT OOK GEBRUIKT VOOR MENSELIJKE VOEDING

- ▶ Droge bonen: tofu, tempé, sojadrinks, -burgers, -yoghurt, -margarine, -olie
- ▶ Groene bonen: edamame als aperitiefhapje, in wok of bij sushi

SOJAVRIJ VOEDEREN: HAALBAAR?

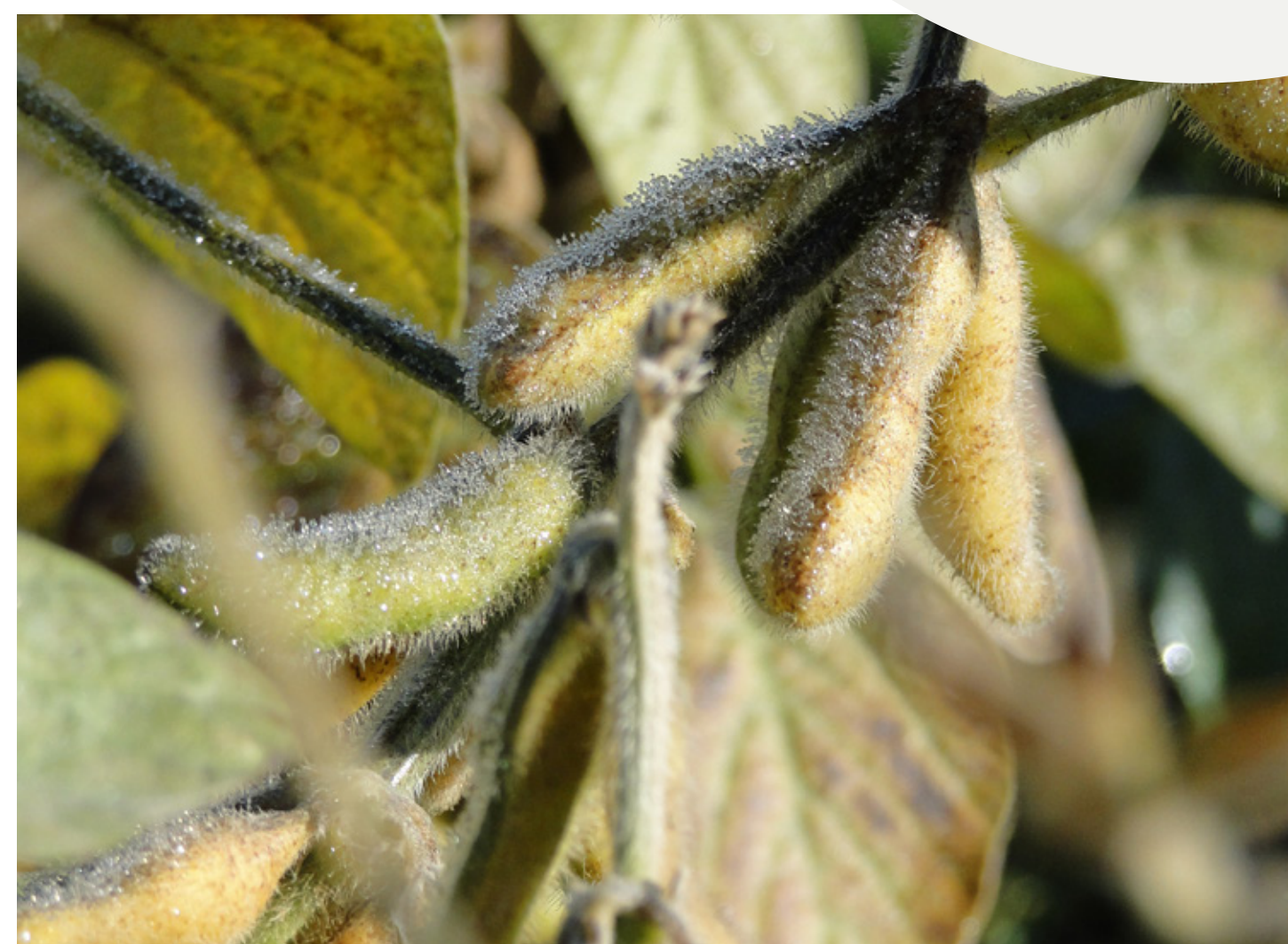
In de eerste afgeronde proef van het demoproject 'sojavrije varkens en kippen' werd conventioneel voeder met soja bij vleesvarkens vergeleken met sojavrij voeder met aardappeleiwit, erwten, lupinen, koolzaadschroot en DDGS (bijproduct uit bio-ethanolindustrie).

RESULTATEN:

- ▶ Vleesvarkens sojavrij voederen kán
- ▶ Sojavrij voeder is duurder
- ▶ Geen impact op dagelijkse groei en voederconversie
- ▶ Lager slachtrendement en lagere vleesdikte

AREAAL IN VLAANDEREN

- ▶ 14 ha in 2015 → 90 ha in 2020 → 50 ha in 2022



Europees Landbouwfonds
voor Plattelandsontwikkeling:
Europa investeert
in zijn platteland



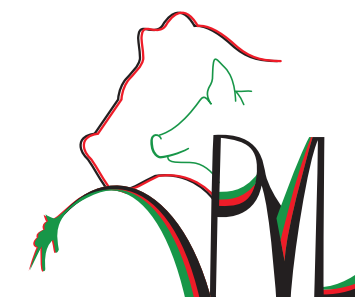
inagro
ONDERZOEK & ADVIES IN LAND- & TUINBOUW



**ALGEMEEN
BOERENSYNDICAAT**
met verstand van boeren



**Provincie
Antwerpen**
PROEFBEDRIJF
PLUIMVEEHOUDERIJ



Vlaanderen
is landbouw

ILVO
Instituut voor Landbouw-,
Visserij- en Voedingsonderzoek