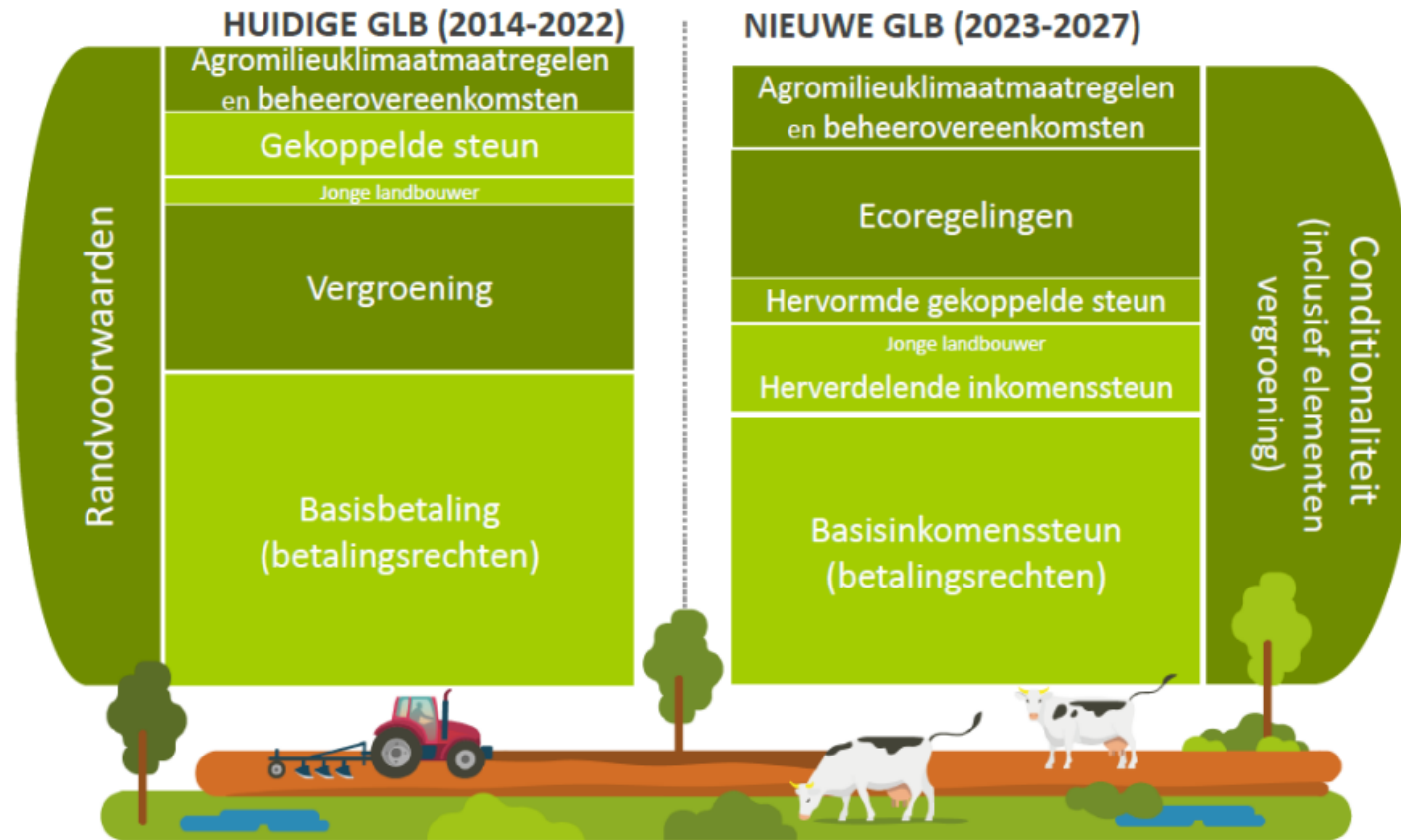


Het nieuwe GLB vanaf 2023



Wat is nieuw sinds 2023?

Overzicht



+ Definitie actieve landbouwer

Standaardverdiencapaciteit

Standaard verdiencapaciteit > **7.500€**

= verdienpotentieel (dieren / teelten + PREMIES)

Totale SVC	=	Berekende SVC	+	Premies
2023		Percelen 2021 (hoofddeelt 31/5/2021) Dieren 2021		Basisbetaling 2021 Vergroeningspremie 2021 Gekoppelde steun 2021 Premie jonge landbouwer 2021

Basisinkomenssteun

- Voorgaande basisbetaling, betalingsrechten blijven
- Gemiddeld **180-185 €/ha** (lichte daling gemiddeld)
- Voor diegene die hoofdteelt verbouwt 31/5
- Verlies indien 2 jaar niet geactiveerd

- **NIEUW: Herverdelende inkomenssteun**

- Areaal tussen 0 - 30 ha
- **53 €/ha**
- Doel: evenwichtigere verdeling van GLB-steun – kleinere bedrijven

Voorbeeld 1: bedrijf 20 ha => krijgt herverdelende steun voor 20 ha



Aanvullende inkomenssteun voor jonge landbouwers

Wie?

- Jonge zaakvoerder (5* mogelijk)

Aan te vragen binnen 5 jaar na eerste vestiging +
voorwaarden: jonger dan 41, diploma, zeggenschap

0 - 45 ha: geraamd op ~~~200 euro/ha~~ **~160 euro**
45 - 90 ha: geraamd op ~~~160 euro/ha~~ **~128 euro**



- Voorbeeld: Landbouwbedrijf met 125 subsidiabele ha

één jonge zaakvoerder

Berekening: 45 ha * ~160 euro/ha + 45 ha * ~128 euro/ha

Betaalkalender

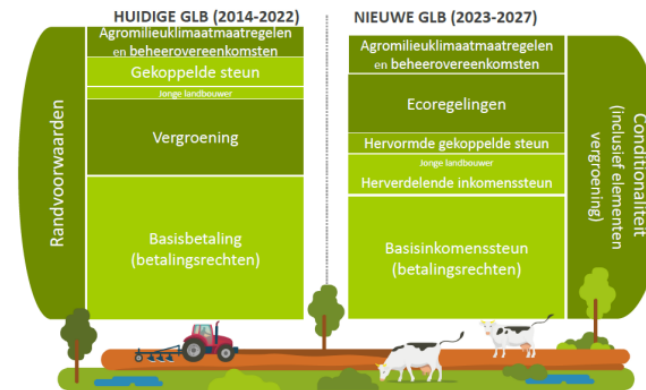
- 20/12:
 - **Basisinkomen** 95% (betalingsrechten)
 - **Herverdelende inkomenssteun** 95% (op eerste 30 ha €53)
 - **Premie jonge landbouwer** 95% (op eerste 45 ha €160, volgende 45 ha 128€ /bedrag def. Juni 2024)
- 22/12:
 - **Brede weersverzekering** 65% verzekeringskost (betrokken jaarpolis uiterlijk op 30 september 2023 volledig betaald werd anders voorjaar 2024)
- In de eerste helft van 2024 (streefdatum eind april) is een betaling voorzien voor de **ecoregelingen, de agromilieuklimaatmaatregelen en de duurzame zoogkoeienhouderij**

Conditionaliteit

- Conditionaliteit = randvoorwaarden + deel vergroeningseisen vroeger

- Geen vergroeningspremie meer
- Enkele belangrijke wijzigingen
 - Gewasrotatie (ipv gewasdiversificatie)
 - Niet productief areaal (ipv EAG)
 - Bufferstroken !
 - Minimale bodembedekking

Overzicht



- **Geen vrijstellingen meer voor bedrijven met minder dan 10 of 15 ha !!**

Conditionaliteitsverplichting niet-productieve elementen en arealen (GLMC 8)

OPTIE 1

Ten minste 4% van het bouwland gelegen in het Vlaamse Gewest (VG) of in het Brusselse Hoofdstedelijke Gewest (BHG), van het landbouwbedrijf

=

bestemd voor niet-productieve arealen en elementen

Voorbeeld: 10 ha bouwland in VG en BHG op het bedrijf
→ ten minste 40 are niet-productieve arealen en elementen nodig

OPTIE 2

Ten minste 3% van het bouwland gelegen in het Vlaamse Gewest (VG) of in het Brusselse Hoofdstedelijke Gewest (BHG), van het landbouwbedrijf

aangevuld met vanggewassen zonder gebruik van gewasbeschermingsmiddelen, tot ten minste 7% van het bouwland gelegen in VG of BHG, van het landbouwbedrijf.

=

bestemd voor niet-productieve arealen en elementen

Voorbeeld: 10 ha bouwland in VG en BHG op het bedrijf => 70 are nodig, bestaande uit ten minste 30 are niet-productief arealen en elementen + 1,34 ha vanggewassen¹

¹ wegingsfactor vanggewassen is 0,3

Vrijstellingen voor bedrijven:

- Meer dan 75% vh bouwland wordt gebruikt voor productie van grassen, kruidachtige voedergewassen of vlinderbloemigen, of braak, of combinatie
- Meer dan 75% van het subsidiabel areaal = BG, productie van grassen of andere kruidachtige voedergewassen of combinatie (of gewassen onder water)
- **Geen uitzondering meer voor areaal kleiner dan 15ha!**

2023: groenten, aardappelen en graangewassen = mogelijk als braakliggend (BRU)

2024: UITZONDERING NIET MEER MOGELIJK !!

Voorbeeld conditionaliteit/ niet-productief areaal

- 50 ha bouwland
 - **4% niet prod = 2ha NPE**
 - of 1ha bomenrijen (wf 2)
 - of 1 ha poelen (wf1,5)
 - + 0,25 ha houtkant (wf2)
 - of ander combinatie

- Indien men van vanggewas wil gebruik maken
 - 7% = 3,5 ha
 - Hiervan kan 4% **vanggewas** dus 2 ha / wf 0,3 => **6,66 ha**
 - + **3% niet prod = 1,5 ha NPE**
 - bv 1 ha bufferstroken
 - of 1,5 ha braak
 - of andere combinatie

Types niet-productief areaal /element + vanggewassen		Wegingsfactor
Braakliggend land		1
Bufferstroken en akkerranden		1,5
Landschapselementen	houtkanten/hagen/heggen	2
	groep van bomen	1,5
	bomenrijen	2
	poelen	1,5
	sloten	2
Vanggewas (mengsel is geen verplichting)		0,3

Rekentool op e-loket

PERCELEN ✖

VERKLARINGEN ●

INKOMENSSTEUN

CONDITIONALITEIT ●

Niet-productieve elementen ●

Blijvend grasland

LOPENDE VERBINTENISSEN

BIO

DIER

PLANT/BODEM ✖

BIJLAGEN

Niet-productieve elementen (NPE)

Overzicht

De tabel wordt altijd berekend, ook voor landbouwers die vrijgesteld zijn of geen premies aanvragen.

	Optie 1 NPE	Optie 2 NPE met vanggewas
Te voldoen:	Minimum 4 % NPE van bouwland	Minimum 3 % NPE van bouwland + aangevuld tot minimum 7% met vanggewas
De oppervlakte bouwland waarvoor u niet-productieve elementen moet aanhouden	8,0578 ha	8,0578 ha
De minimale oppervlakte niet-productieve elementen	0,3223 ha	0,2417 ha
De minimale oppervlakte niet-productieve elementen + vanggewas	-	0,5640 ha
In uw aangifte:		
De oppervlakte niet-productieve elementen op bedrijf	3,2610 ha	3,2610 ha
De oppervlakte vanggewas op bedrijf	-	0,5040 ha
Voldaan:	Voldaan	Voldaan

1 van de 2 opties voldaan = Voldoende
Opgelet 2023 ≠ 2024 (areaal, BRU, ...)

Niet-productief-element	teeltcode	type	Wegings-factor	Omzettings-factor	Berekening
Braak	82-98 -9831	Perceel	1	-	Percelentabel
Houtkanten	4	Perceel	2	-	Percelentabel
Hagen en heggen	-	lijnelement	2	2,5	intekenen
Groep bomen	895	Perceel	1,5	-	Percelentabel
Bomenrijen	-	Lijnelement	2	2,5	intekenen
Sloten	-	Lijnelement	2	2,5	<i>automatisch</i>
1-m teeltvrije strook water	-	Lijnelement	1,5	-	<i>automatisch</i>
Akker- en bufferstroken	AKR	perceel	1,5	-	Percelentabel
Poelen (max 0,10 ha)	3	Perceel	1,5	-	Percelentabel
vanggewas	... nateelt	Perceel	0,3	-	Percelentabel

Enkel aan bouwland ! BG of blijvende teelten tellen niet mee!

Een wegingsfactor = hoeveel oppervlakte een niet-productief element meetelt.

Bv. 1 are houtkant telt mee voor 2 are in het areaal NPE.

Een omzettingsfactor =hoeveel niet productief areaal een niet-productief lijnelement, dus zonder eigen oppervlakte in de verzamelaanvraag, meetelt. bv. 100 meter haag = 250 m² => 500 m² NPE

Berekening op e-loket

Percelen

PERCELEN
VERKLARINGEN
INKOMENSSTEUN
CONDITIONALITEIT
Niet-productieve elementen
Blijvend grasland
LOPENDE VERBINTENISSEN
BIO
DIER
PLANT/BODEM
BIJLAGEN
COMMENTAAR
OVERZICHT
DOWNLOADS
OPMERKINGEN
GA NAAR
VERZAMELAANVRAAG ZOEKEN
AGROMILIEU- EN PDPO
MAATREGELLEN

		NPE (niet-productieve elementen + vanggewassen)							KLE (kleine landschapsele				
Nr		Braakl...	Houtk...	Hagen...	Bome...	Groep...	Poelen	Sloten	Akker...	1 m te...	Vangg...	Houtk...	Hagen...
> 1	a.									0,0357			
> 2	M.												
> 3	F.							0,0353			0,5040		
> 4		3,1900											
> 5	L.												
> 6	a.												
> 7	o.												
> 8	a.												
> 9	b.												
> 10	o.												
> 11	b.												
> 12	o.												
> 13	t.												
> 14	t.												
> 15	d.												
> 16	M.												
> 17	k.												

Bufferstroken en akkerranden (WF 1,5)

- Minstens 1 meter breed (max? kleiner dan opp. aangrenzend perceel)
- Bufferstrook = langs VHA waterloop (MAP 7?? 3-5 m)



Niet-productief-element	teeltcode	type	Wegings-factor	Omzettings-factor	Berekening
Sloten (2-6 m breed)	-	Lijnelement	2	2,5	automatisch
1-m teeltvrije strook water	-	Lijnelement	1,5	-	automatisch
Akker- en bufferstroken	AKR	perceel	1,5	-	Percelen tabel



Kleine landschapselementen (wf 1,5-2)

- Steun mogelijk:

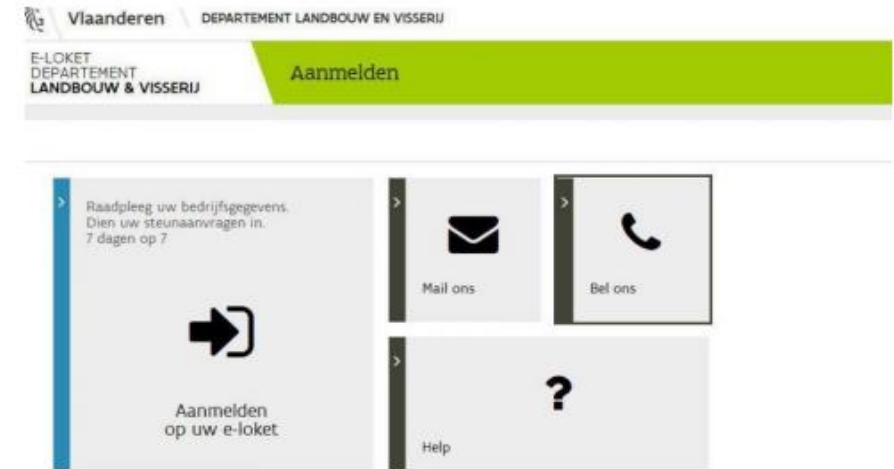
VLIF niet-productieve investeringssteun (NPI)

Deze aangelegde **hagen, heggen, houtkanten of bomenrijen** komen in aanmerking voor de conditionaliteitsverplichting NPE.

Het steunpercentage bedraagt **100%** van de investering

Niet-productief-element	teeltcode	type	Wegings-factor	Omzettings-factor	Berekening
Houtkanten (2m- max 10m breed)	4	Perceel	2	-	Percelen tabel
Hagen en heggen (minder dan 2 m breed)	-	lijnelement	2	2,5	intekenen
Groep bomen (max 0,3 ha)	895	Perceel	1,5	-	Percelen tabel
Bomenrijen (minstens 3 bomen in één rij geplant met maximaal twintig meter tussen de stammen)	-	Lijnelement	2	2,5	intekenen

Op het e-loket



- Intekenen via tegel
 - Conditionaliteit -> NPE voor hagen/heggen en bomenrijen **LIJNELEMENT**
- Intekenen als perceel
 - voor braak houtkanten groep bomen akkerranden en bufferstroken, poelen
 - vanggewas aanduiden als nateelt bij percelen

Samengevat Teeltplan 2024 - verplichting NPE

1. Kies best mogelijke optie voor uw bedrijf (**met** of zonder **vanggewas**)
2. Waar kom ik al door sloten en teeltvrije stroken (automatisch berekend)
3. Aanduiden aanwezige elementen (houtkanten, hagen, heggen, bomen(rijen) ...)
4. Eventuele zones met beperkingen (mest/fyto/bodem) => interessanter om aan te duiden als akkerrand of bufferstrook
5. Nog onvoldoende => aanduiden Braak of extra elementen aanplanten?

Bedankt voor de aandacht!

Nationaal Ondervoorzitter ABS

Cerpentier Paul

Heerbaan 1a

9190 Stekene

GSM 0483401149



**ALGEMEEN
BOERENSYNDICAAT**
met verstand van boeren

