



MAALTIJDSLAAATJE

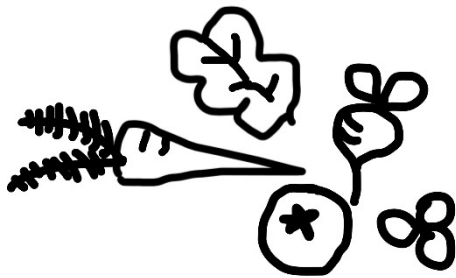
MAALTIJDSLAAJTJE : ONS RECEPT



Voor wie/wanneer?

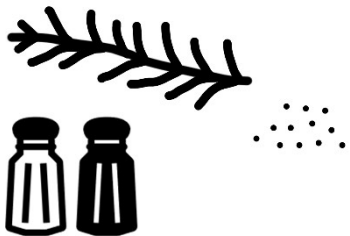
Goal en Scope

Wat doen we met al die info?



Wat wel/niet?

Schakels in keten & type impact



Special touch?

Reductiefactoren, regionalisering



Samenbrengen

Levenscyclus



'1 geheel vormen'

Wie draagt welke verantwoordelijkheid

Betekenis



EXPERTISECENTRUM

ILVO

LANDBOUW & KLIMAAT

Voor wie?



Beslissingen ondersteunen



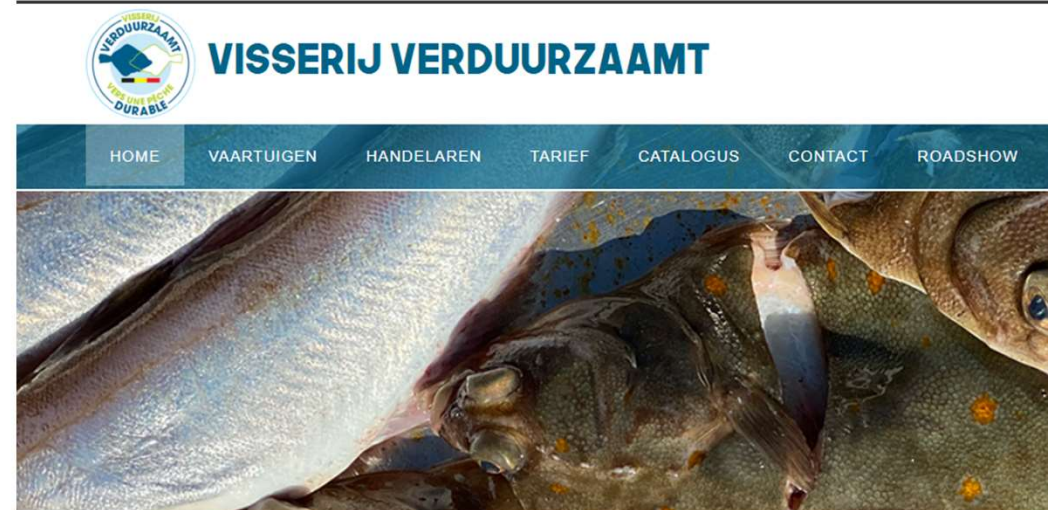
Boeren:

'hoe moet dat op mijn bedrijf?'



Sectoren:

‘wat is ons verbeterpotentieel?’
‘hoe kunnen we gezamenlijk beter doen?’
‘(hoeveel) gaan we erop vooruit?’



Bedrijven:

'hoe groot is onze impact?'
'(hoeveel) gaan we erop vooruit?'



SUSTAINABILITY

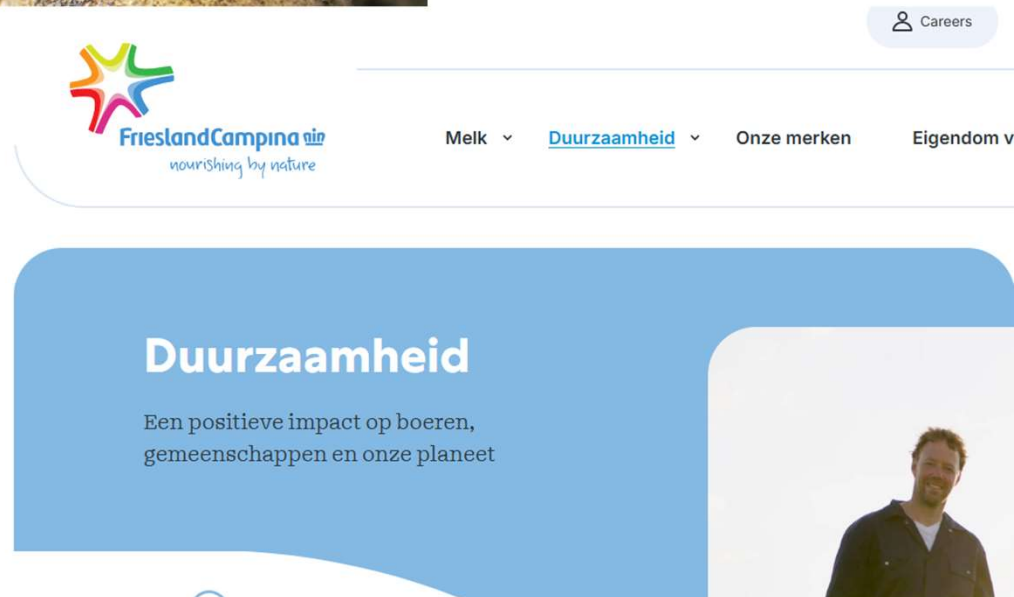
HOE DOET AOSTE BETER?

Hoe hard we samen ook veranderen, wij Belgen weten wat goed is. Bij Aoste weten we dat ook. Sinds 1979 werken wij met heel veel passie om julle het beste te serveren. Of je nu kiest voor vlees, vegetarisch of veganistisch, ... genieten zal je!



Onze duurzame reis

**Samen de toekomst
aardappelen v**



Melk ▾ Duurzaamheid ▾ Onze merken Eigendom ▾

Duurzaamheid

Een positieve impact op boeren,
gemeenschappen en onze planeet



Overheid

‘welke accenten leggen we?’
‘wat verdient financiële steun?’
‘hoe rapporteren we alle inspanningen naar EU?’



VLIF Niet-productieve
investerings voor
milieu- en klimaatdoelen
(vanaf 2023)

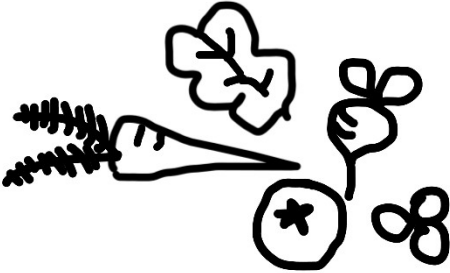


Consumenten:

'Hoe kies ik duurzaam?'

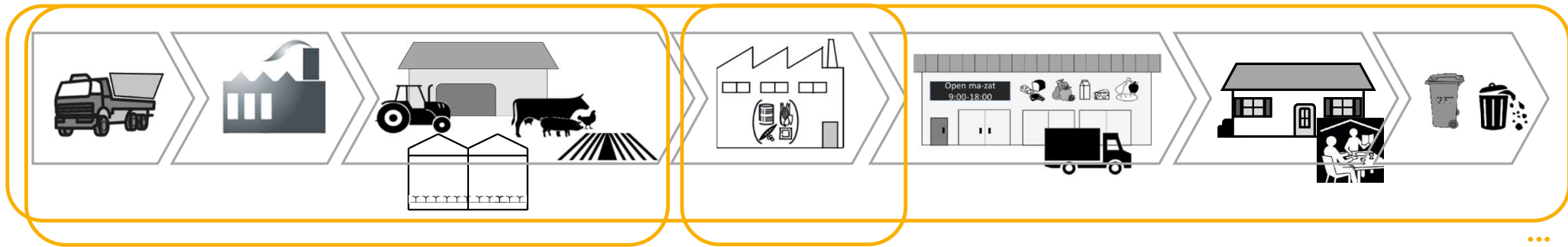


Wat wel/niet?



Schakels in de keten

Systeemgrenzen (tijd, ruimte, technologieën, ...)

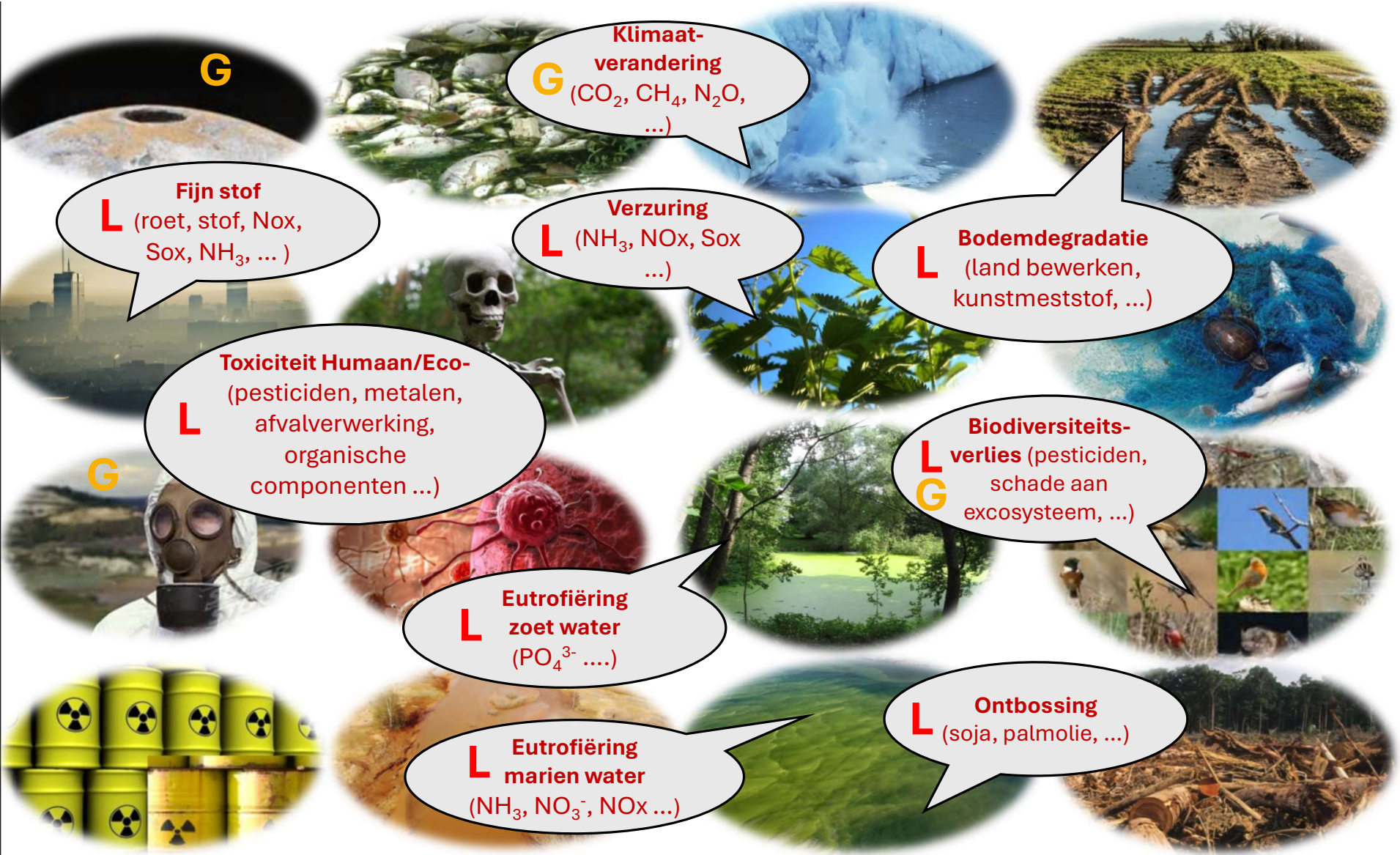


Milieuthema's 'meer dan klimaat'

Negatief : grondstoffen, emissies, afval, ...

Positief : ecosysteemdiensten, nutritie, ...

Sociale & economische thema's - 'meer dan milieu'

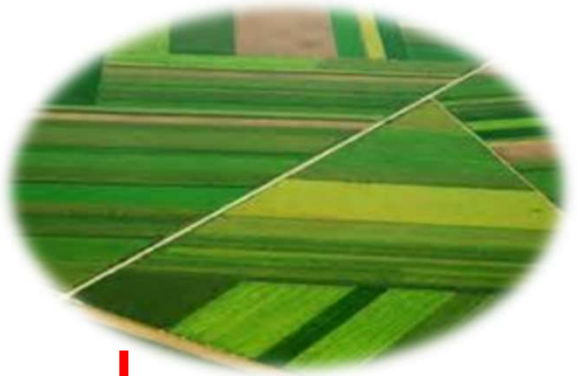


H
E
T

P
R
O
B
L
E
M



G



L



L



G



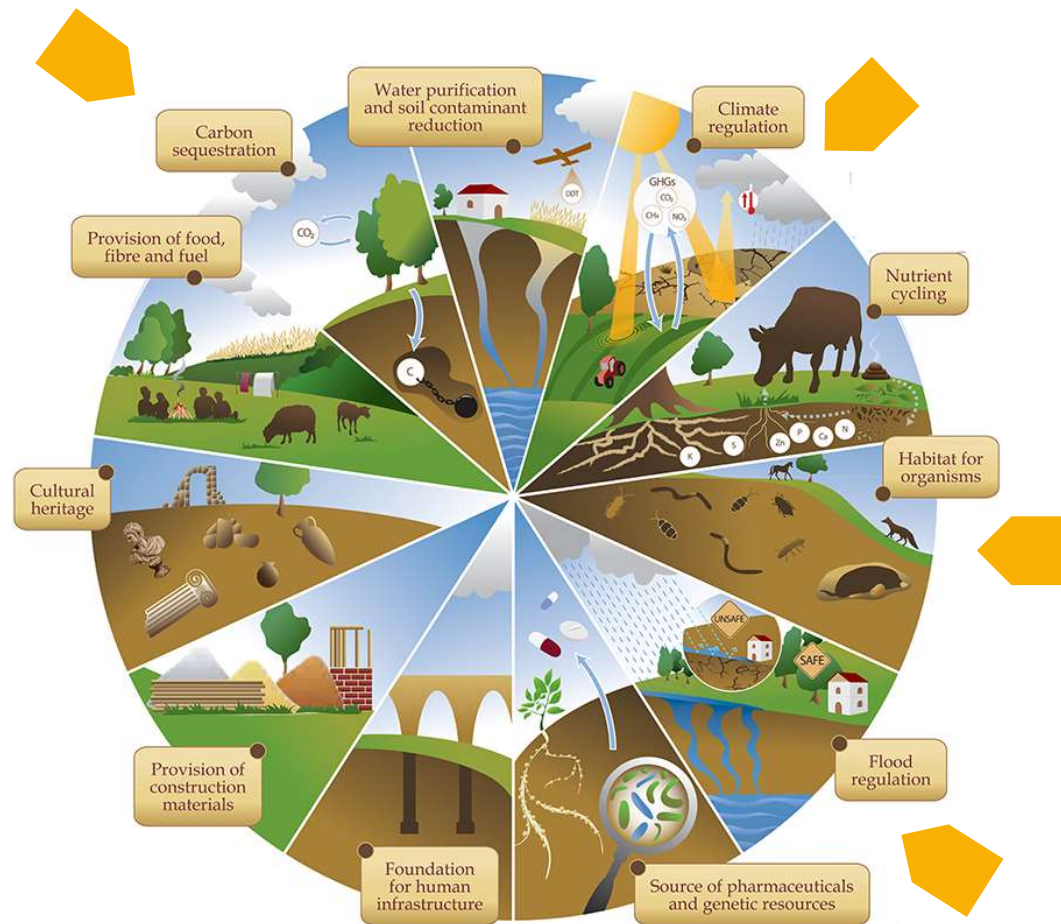
G



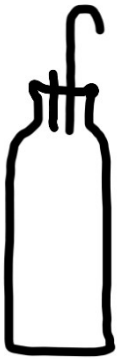
L

U
I
P
U
T
T
I
N
G

Ecosysteemdiensten



Hoe combineren we die losse ingrediënten?



- Alle schakels in de keten
- Alle milieuthema's
 - Creëer geen nieuwe problemen
 - Ga voor één én oplossingen

= **Levenscyclusanalyse**



Alle schakels in de keten!


...duurzaam geproduceerd
...alle stappen van de levenscyclus



Levenscyclusanalyse (LCA) 'brede milieukijk'

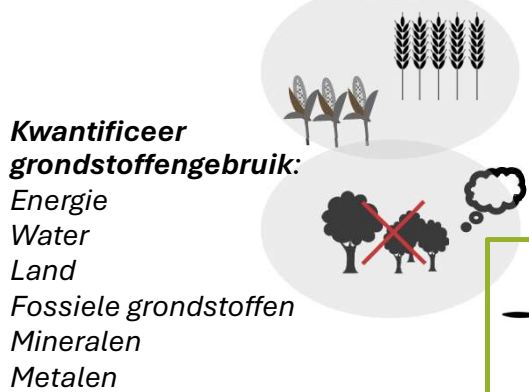
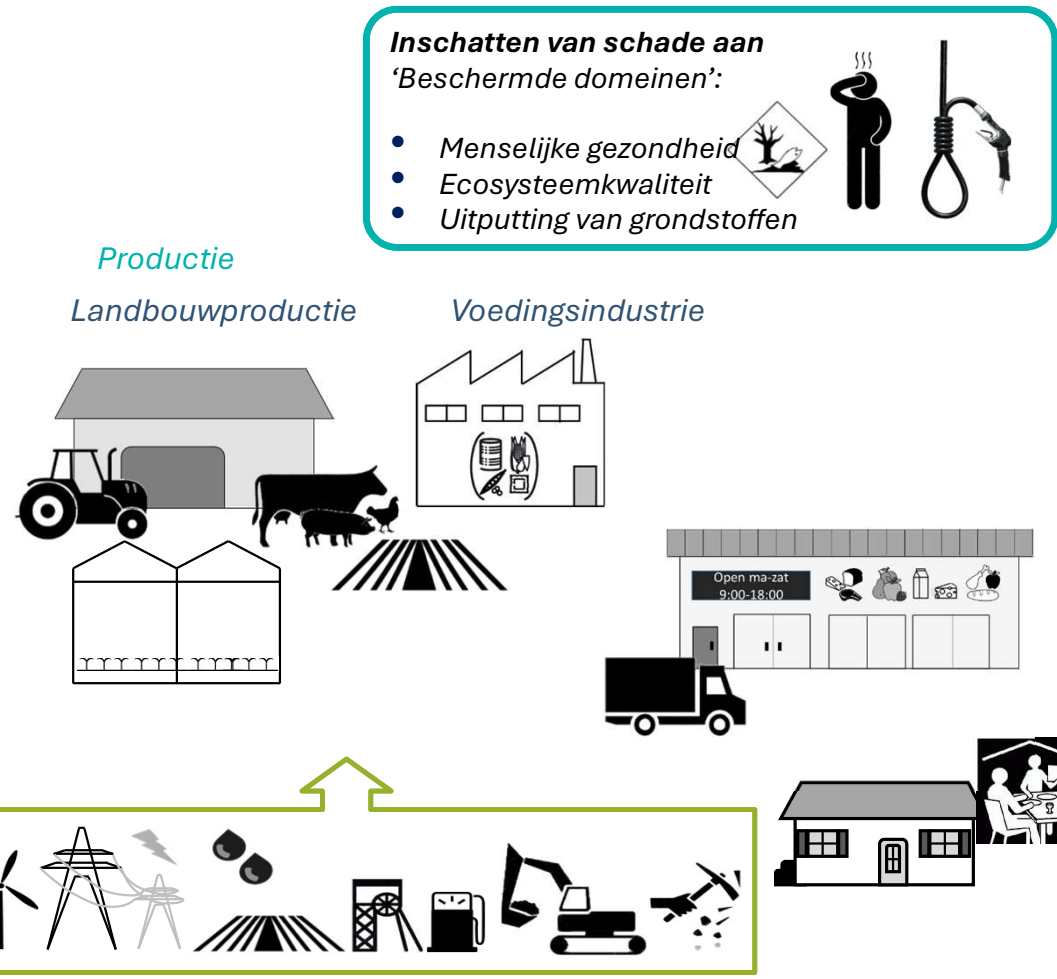
Kwantificeer emissies:

- NVOC
- NH₃
- NOx
- Broeikasgassen
- Metalen
- P
- ...



Kwantificeer grondstoffengebruik:

- Energie
- Water
- Land
- Fossiele grondstoffen
- Mineralen
- Metalen

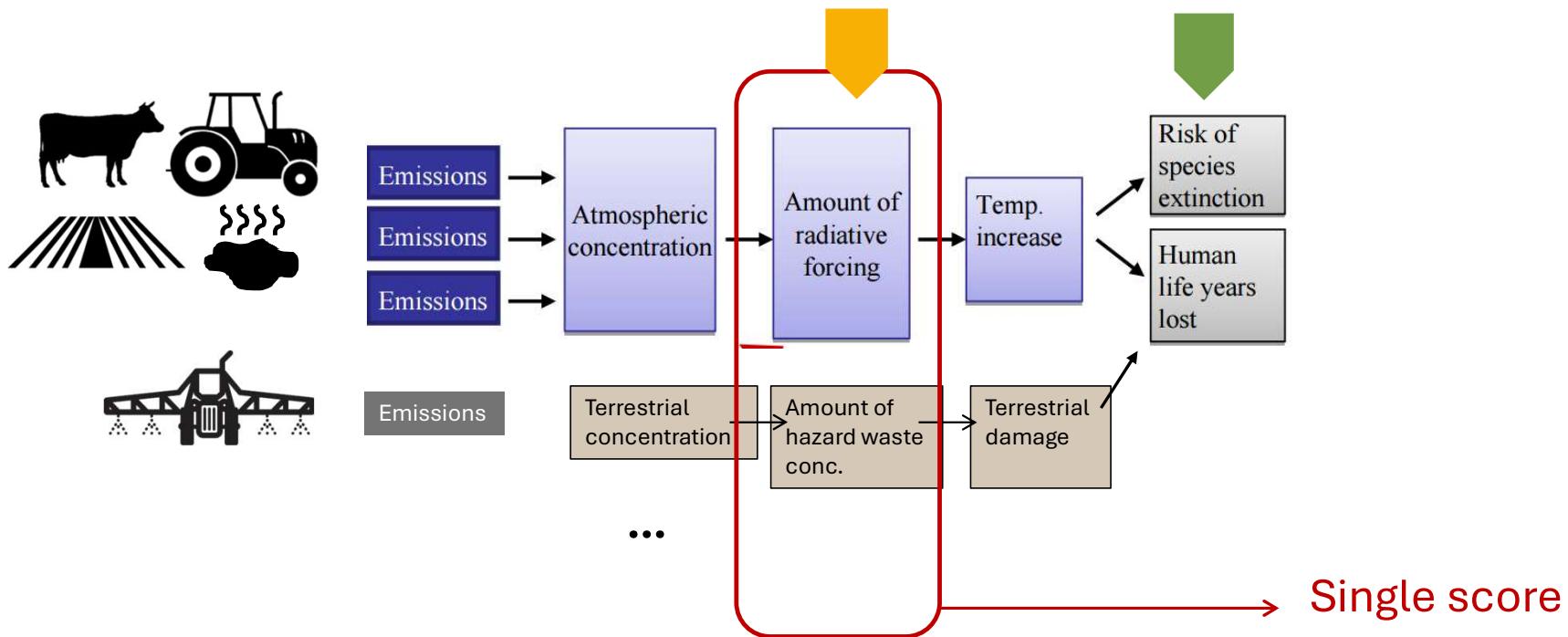



Door de bijdrage te kwantificeren aan:

- Klimaatverandering
- Verzuring
- Eutrofiëring
- Landgebruik
- Watergebruik
- Uitputting van mineralen
- Uitputting van fossiele grondstoffen
- ...



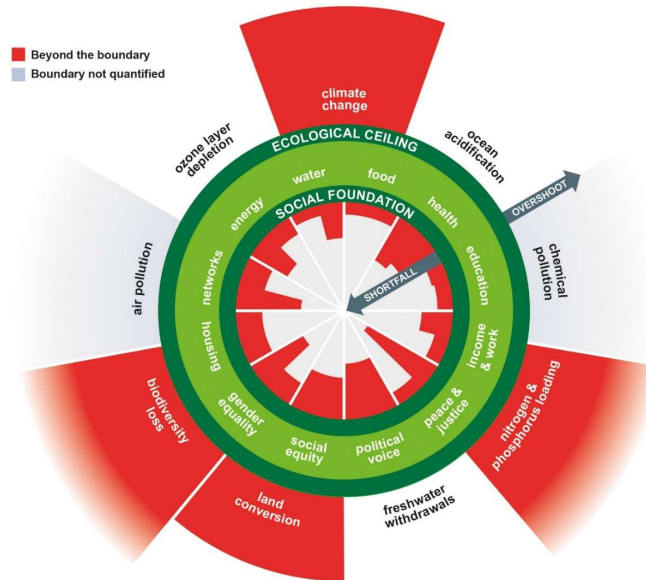
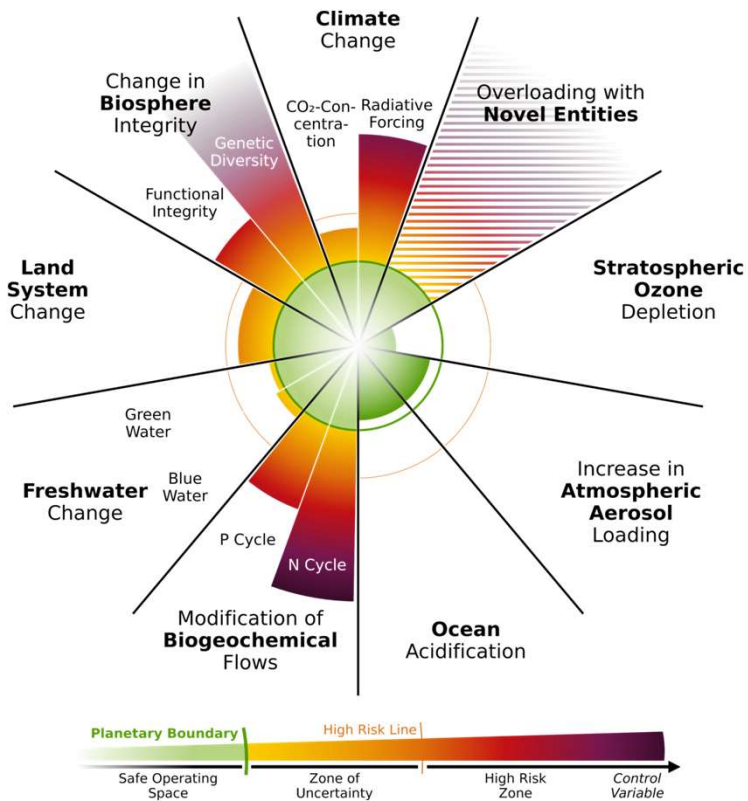
Impactberekening: oorzaak-gevolg



- Evaluatie kan halfweg (**Midpoint**) = probleem-georiënteerde effecten
- Evaluatie kan op het einde (**Endpoint**) = schade-georiënteerde effecten
- Resultaten kunnen gegroepeerd worden tot 1 enkele score

Maar ...

Wat met lokale draagkracht?
Wat met 'veilige gebruiksruimte'?



Bron: [Potsdam Institute for Climate Impact Research \(PIK\)](https://www.pik-potsdam.de/)
Data van sept 2023, gebaseerd op Richardson et al. (2023)

Bron: Kate Raworth & Christian Guthrie
The Lancet Planetary Health

Maar ...



LCA kent beperkingen, zeker in relatie tot voeding

- ISO maar ... veel verschillende (gelijkwaardige) methoden en keuzes
 - LCA studies onderling moeilijk te vergelijken
 - Oppassen met extrapoleren van resultaten
- Bepaalde impacttrajecten zijn ondermaats ontwikkeld (toxiciteit, plastics!)
- Bepaalde impactcategorieën ontbreken (bodem, biodiversiteit...)
- Statische emissiefactoren voor dynamische processen
- ...

Studie ILVO-UGent, 2022

Hoe ziet het geheel eruit?



= Milieuprofiel

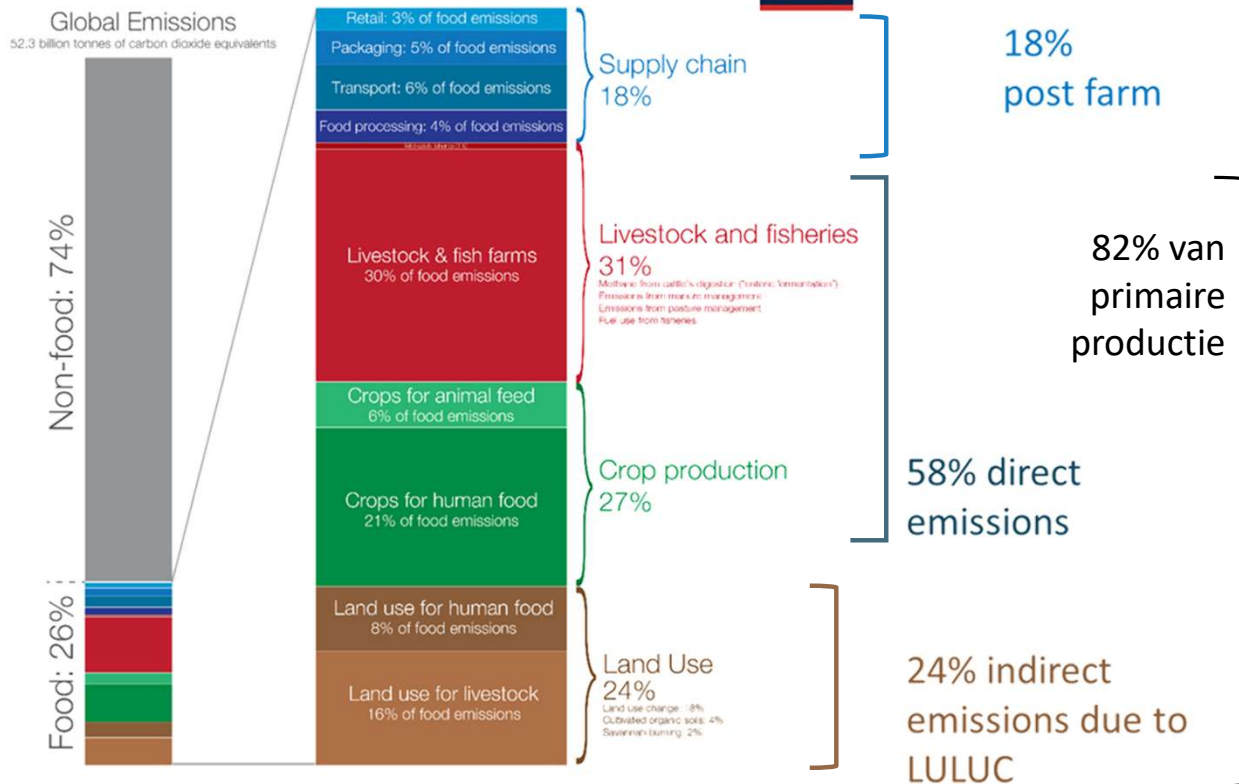


Klimaatimpact voeding – globaal

Wie is verantwoordelijk voor wat?

Global greenhouse gas emissions from food production

Our World in Data



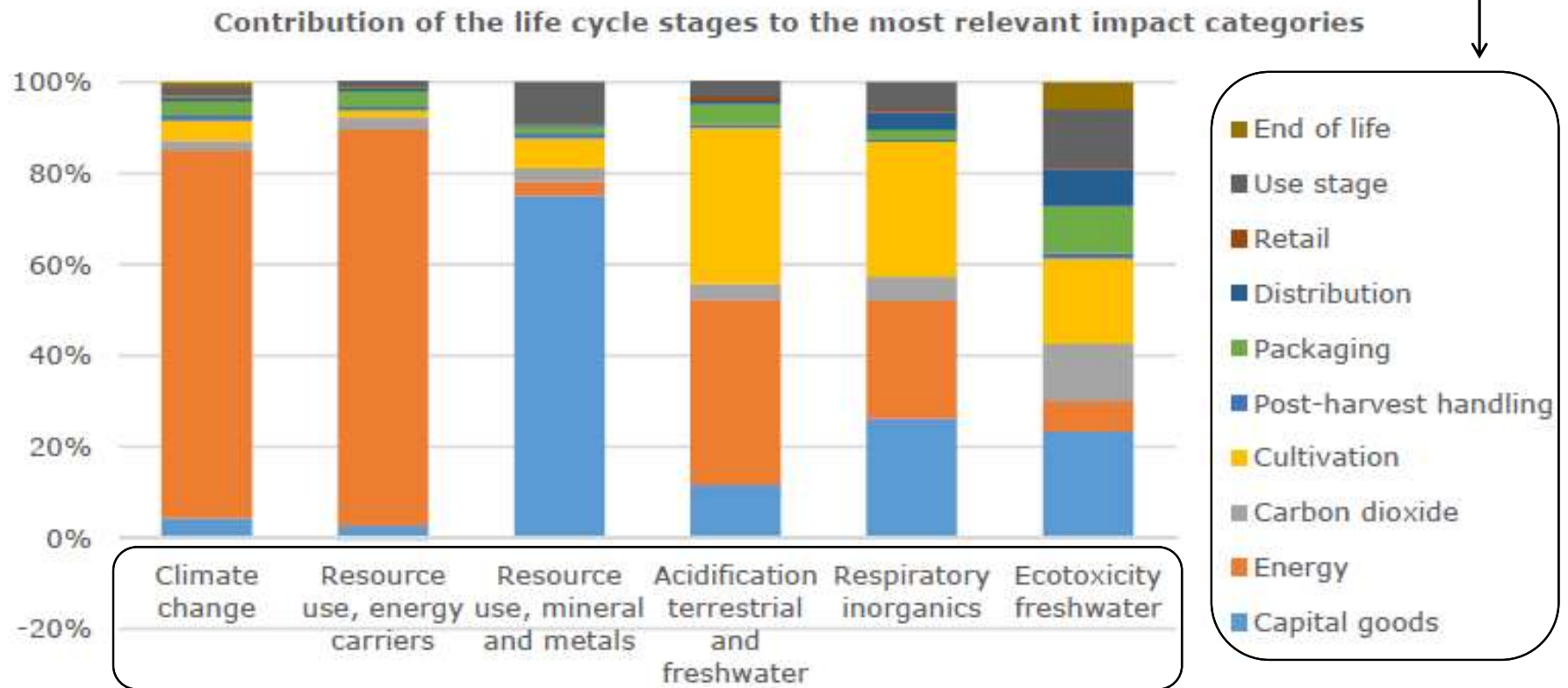
Data source: Joseph Poore & Thomas Nemecek (2018). Reducing food's environmental impacts through producers and consumers. Published in Science. OurWorldinData.org - Research and data to make progress against the world's largest problems. Licensed under CC BY by the author. (link) (PDF)

Data: Poore and Nemecek, 2018

- Verschilt sterk wereldwijd
- Verschilt sterk tussen en binnen productgroepen
- Verschilt voor afzonderlijke milieuthema's
- Primaire productie is vaak dominant

Volledige impactanalyse

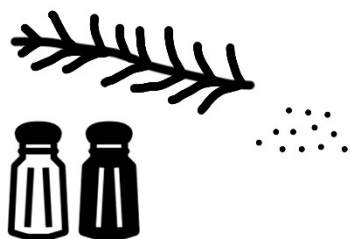
Fasen van de levenscyclus



Impactcategorieën

Bron : Ponsioen et al., 2018, PEF screening report Dutch greenhouse tomatoes

Waarom en hoe kruiden?



EXPERTISECENTRUM

ILVO LANDBOUW & KLIMAAT

Klimaatondersteuning in Vlaamse context

Wallonië: [DECiDE](#) Frankrijk: [CAP2'ER](#)
Samenwerking!

Landbouwer/tuinbouwer staat
centraal

Sectorspecifiek

In ontwikkeling voor



Doel = Klimaatlimmer produceren

Scenario's voor duurzamere productie
Kosten/Baten van scenario's

Reductiemaatregelen ~ CEER, PAS

Wetenschappelijk onderbouwd

- ✓ Vlaamse emissiefactoren
- ✓ BE achtergronddata (energiemix, voeders, bodem, ...)

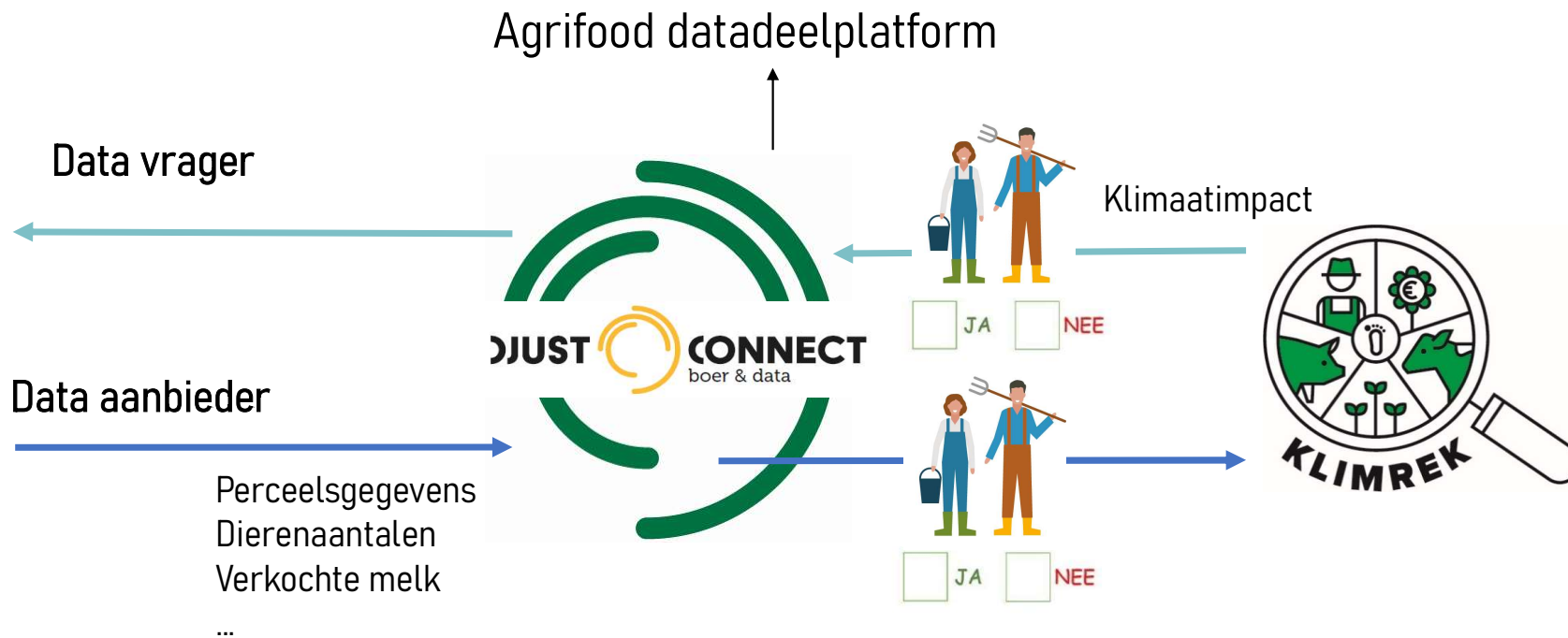
Gedetailleerde milieu-impact



Klimrek al >250 boeren en >500 scans, hoopvol !

Delen van (klimaat)data doorheen de keten

Bv. In kader van CSRD, duurzaamheidsmonitor, groene investeringen



HOE VERBETEREN WE ONZE RECEPTEN?



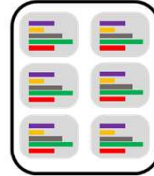
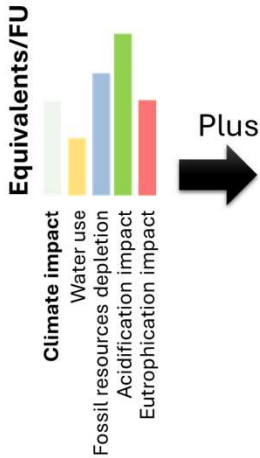
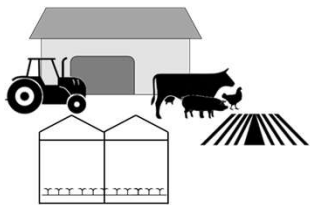
Verbeterde recepten dankzij

- **Basisonderzoek**: emissiefactoren, emissiereductiefactoren
- Beslissingsondersteunende tools, wetenschappelijke basis
- Actuele, up-to-date de tools
- Begeleiding
- **Samenwerking!**



Gezamenlijke inspanning

- Rol van producent (landbouwer – voedingsfabrikant)
- Rol van consument
- Rol van alle betrokken partijen (retailer – transporteur – ...)



x mPt / FU



Inspanningen honoreren

ECO-SCORE



- LCA als basis van de Eco-Score
- Primaire data afkomstig van 1 databank: Agribalyse (FR)
- Wordt de duurzaamheid van Vlaamse producten 'correct' weergegeven?



FOOD



ONTHOUD DIT

Serveer het juiste slaatje voor de juiste gelegenheid

- ❖ *Adviseer / rapporteer / informeer*

Goeie slaatjes bestaan uit verschillende ingrediënten

- ❖ *Betrek de juiste schakels – gezamenlijke inspanning*

Niemand houdt van droge slaatjes! Gebruik olie en azijn

- ❖ *Focus niet op 1 thema; ga voor win-wins*

Durf je recept te veranderen

- ❖ *Het klimaat is gebaat bij aangepaste bedrijfsvoering, aankoopbeleid, processen, logistiek, enz.*

Deel je recept met anderen

- ❖ *Deel best practices, inspireer, maak je inspanning zichtbaar*



De meest
duurzame
landbouwers van
de wereld, die
zitten bij ons!



Sammy Mahdi (Voorzitter CD&V). © Jan De Meuleneir / Photo News

Deel het juiste recept ;-)

De Vlaamse
melkveehouders
zijn bij de meest
klimaatefficiënte
van de wereld!



Sammy Mahdi (Voorzitter CD&V). © Jan De Meuleneir / Photo News

nws check

Bronvermelding:

Geen bewijs dat Vlaamse landbouwers de duurzaamste ter wereld zijn

Volgens CD&V-voorzitter Sammy Mahdi zijn de Vlaamse landbouwers de duurzaamste ter wereld. Dat zou zelfs wetenschappelijk bewezen zijn. Partijgenoten deden al gelijksoortige uitspraken. De studie waarnaar CD&V verwijst, bewijst dat punt evenwel niet. Duurzaamheid behelst meer dan klimaat alleen. Aspecten als biodiversiteit en hoe intensief landbouw is, moeten ook meegenomen worden

Wolf France
do 06 jun © 18:33

nws check 

Geen bewijs dat Vlaamse landbouwers de duurzaamste ter wereld zijn

XPERTISECENTRUM

LANDBOUW & KLIMAAT

VRAGEN?

van zaadje tot maaltijdslaatje



ILVO

Ilvo
klimaatdag
van zaadje tot maaltijdslaatje
7 november 2024



Expertisecentrum landbouw & klimaat (ELK)

ILVO EXPERTISECENTRUM
LANDBOUW & KLIMAAT

