

Klimrek slotevent – sessie ‘Het ruimere plaatje: hoe past Klimrek binnen klimaatdoelstellingen en duurzaamheidsrapportering zoals CSRD’



Interactief – zorg dat je klaar bent

Join at menti.com use code 84 69 74

06/09/2023





Programma

1. Europees klimaatbeleid
2. CSDD & CSRD wat?
 - Scope 3 en agrovoedingsketen
3. Klimrek als opportuniteit



Boodschap

- Er beweegt heel veel op gebied van klimaatdoelstellingen en nieuwe verplichtingen
- Ook afnemers (niet alleen grote bedrijven) moeten beginnen rapporteren over klimaatvoetafdruk (en positieve evoluties tonen) = CSRD
- De vraag komt vroeg of laat ook bij landbouwers (toeleveranciers) = domino-effect
- Pro-actief werken rond klimaatactie = slimme strategie



Europees Klimaatbeleid



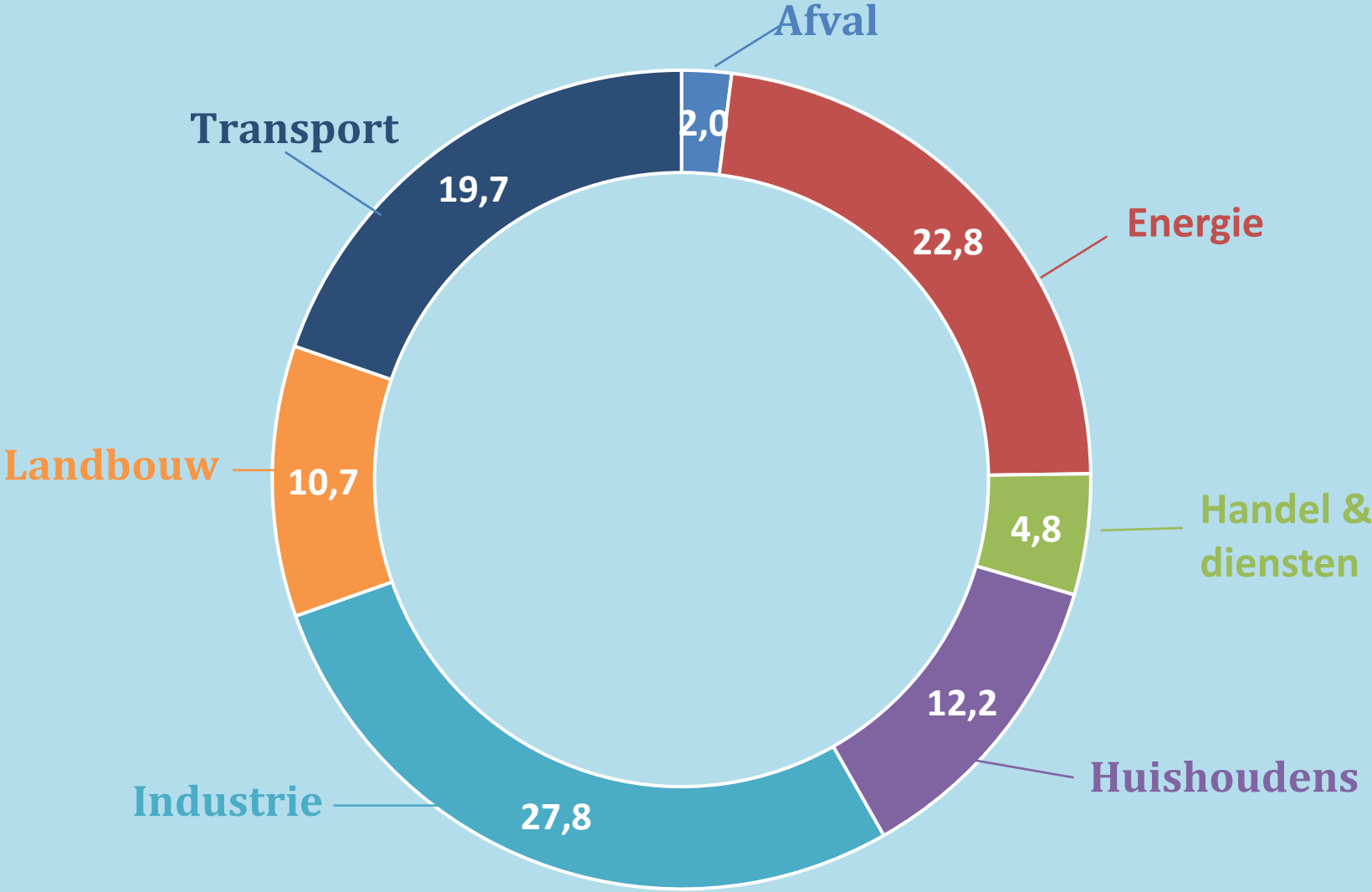


Een vraag voor jullie

Join at menti.com use code 84 69 74

Hoeveel bedraagt het aandeel van landbouw binnen de totale broeikasgasemissies in Vlaanderen?

Vlaamse BKG-emissies



(bron: MIRA-VMM, 2020)

EU bouwt de weg beleidsmatig uit via verschillende stappen



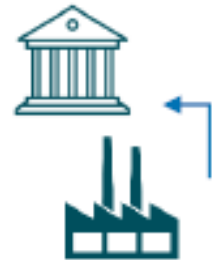
Green Deal



CSRD

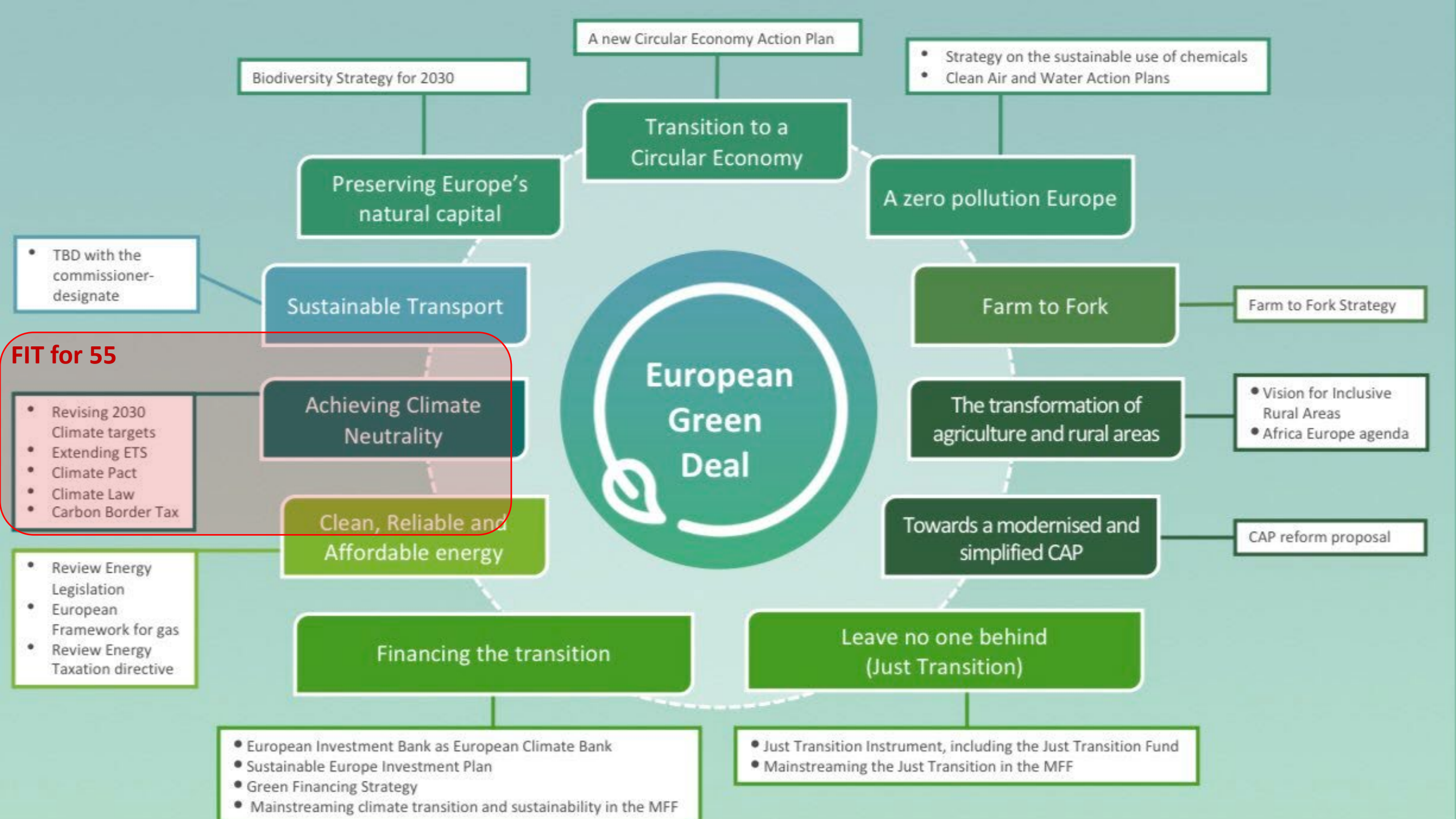


Beursgenoteerde bedrijven en grote bedrijven (vanaf 2025 over boekjaar 2024)



Toeleveranciers van beursgenoteerde en grote bedrijven

Hoe zit dat nu juist?





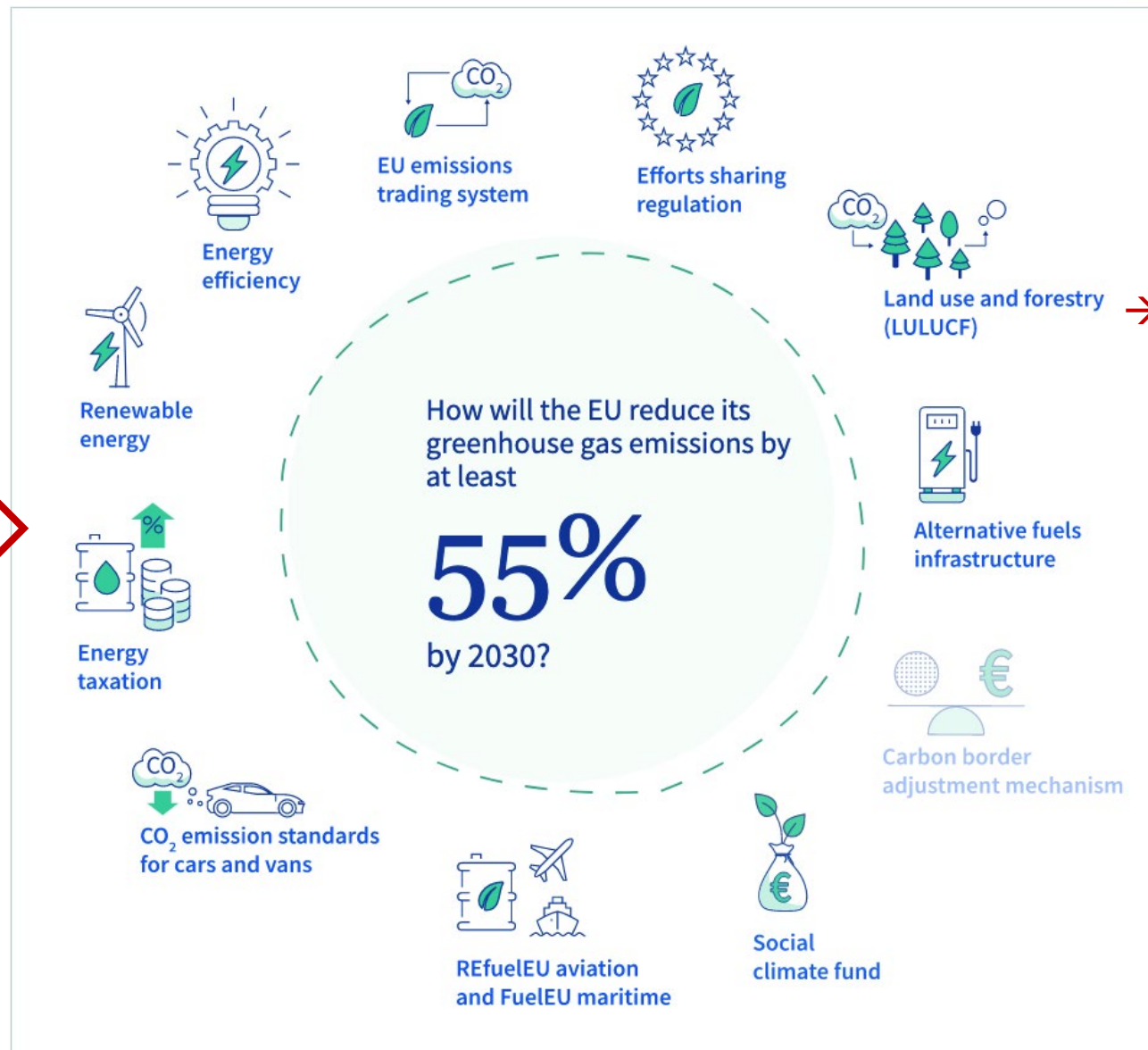
Klimaatneutraliteit bekomen via 'Fit For 55'

FIT for 55

- Revising 2030 Climate targets
- Extending ETS
- Climate Pact
- Climate Law
- Carbon Border Tax

Achieving Climate Neutrality

Clean, Reliable and



→ wordt AFOLU

Europees klimaatbeleid



A person wearing a white lab coat and a black wristwatch is shown from the chest down, focused on harvesting green microgreens. They are using a pair of black-handled scissors to cut the plants in a black tray. The background is a bright, clean laboratory or kitchen setting. The text 'CSDD en CSRD wat?' is overlaid in the center of the image.

CSDD en CSRD wat?



Eerst was er ESG, nu is er ook CSDD & CSRD

https://www.rsm.global/netherlands/sites/default/files/media/Vastgoed/RETG2022/20220308_whitepaper_csrd.pdf

- **ESG** = ESG verwijst naar de drie pijlers: milieu (**E**nvironment), maatschappij (**S**ocial) en goed bestuur (**G**overnance).
 - Grote ondernemingen (> 500 werknemers) reeds verplicht
 - **MAAR**: Rapportering vandaag vaak ontoereikend + niet overal even transparant + informatie vaak moeilijk te vergelijken
- **Oplossing: CSDD & CSRD** kan aanzien worden als een manier om duidelijk over ESG te rapporteren op een gestandaardiseerde manier + **audit over rapport**

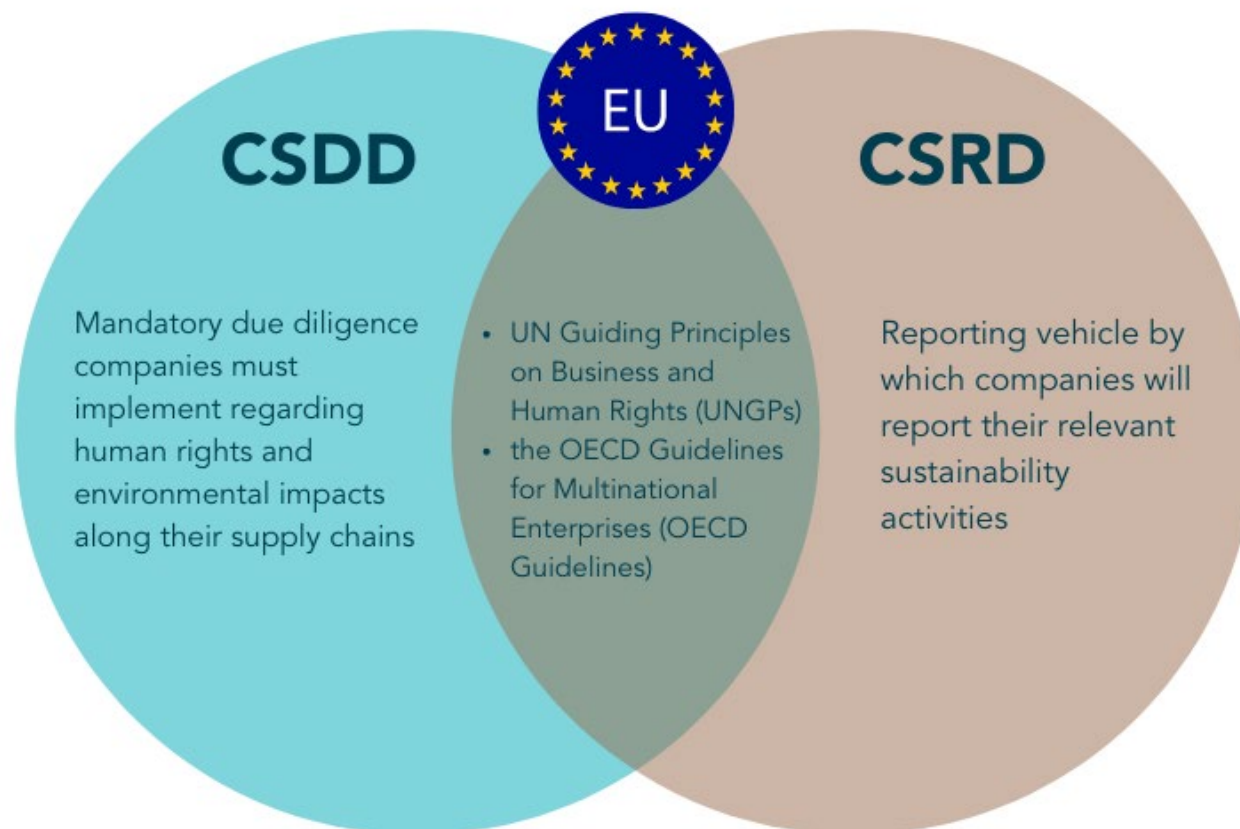


CSDD & CSRD

CSDD = Corporate Sustainability Due Diligence Directive

CSRD = Corporate Sustainability Reporting directive

HOW THE EU CSDD AND CSRD INTERACT





Een vraag voor jullie

Join at menti.com use code 84 69 74

Is het bedrijf waar je werkt al bezig met doelstellingen op vlak van klimaat?

EU Taxonomy of de Corporate Sustainability Reporting Directive (CSRD)



- **CSRD** = Taxonomie uitgewerkt om duurzame investeringen te identificeren en te stimuleren
- **Vanaf wanneer geldt de verplichting?**
 - **Beursgenoteerde** bedrijven en bedrijven van openbaar belang moeten in 2025 rapporteren over boekjaar 2024.
 - **Andere** grote bedrijven zullen voor het eerst moeten rapporteren in 2026, over boekjaar 2025.
 - **Beursgenoteerde kmo's** krijgen nog een jaar langer de tijd, zij moeten hun eerste rapport publiceren in 2027 (over boekjaar 2026).
 - **Non-EU bedrijven met een vestiging in Europa** krijgen het langst tijd hier geldt de verplichting vanaf het jaar 2029 (over boekjaar 2028).



CSRD richtlijnen

- De CSRD-vereisten verwijzen naar 2 belangrijke sets richtlijnen: de EU-taxonomie en de European Sustainability Reporting Standards (ESRS).
- In het totaal zijn er **12 ESRS**, waarvan 'climate change' één is
 - Audit voor het luikje 'sustainability' dat wordt gerapporteerd zal verplicht zijn
- EFRAG zal niet-bindende richtlijnen publiceren over het ESRS - de ontwerprichtlijnen zullen "in de nabije toekomst" worden gepubliceerd voor openbare raadpleging.



CO₂ footprinting is deel van CSRD

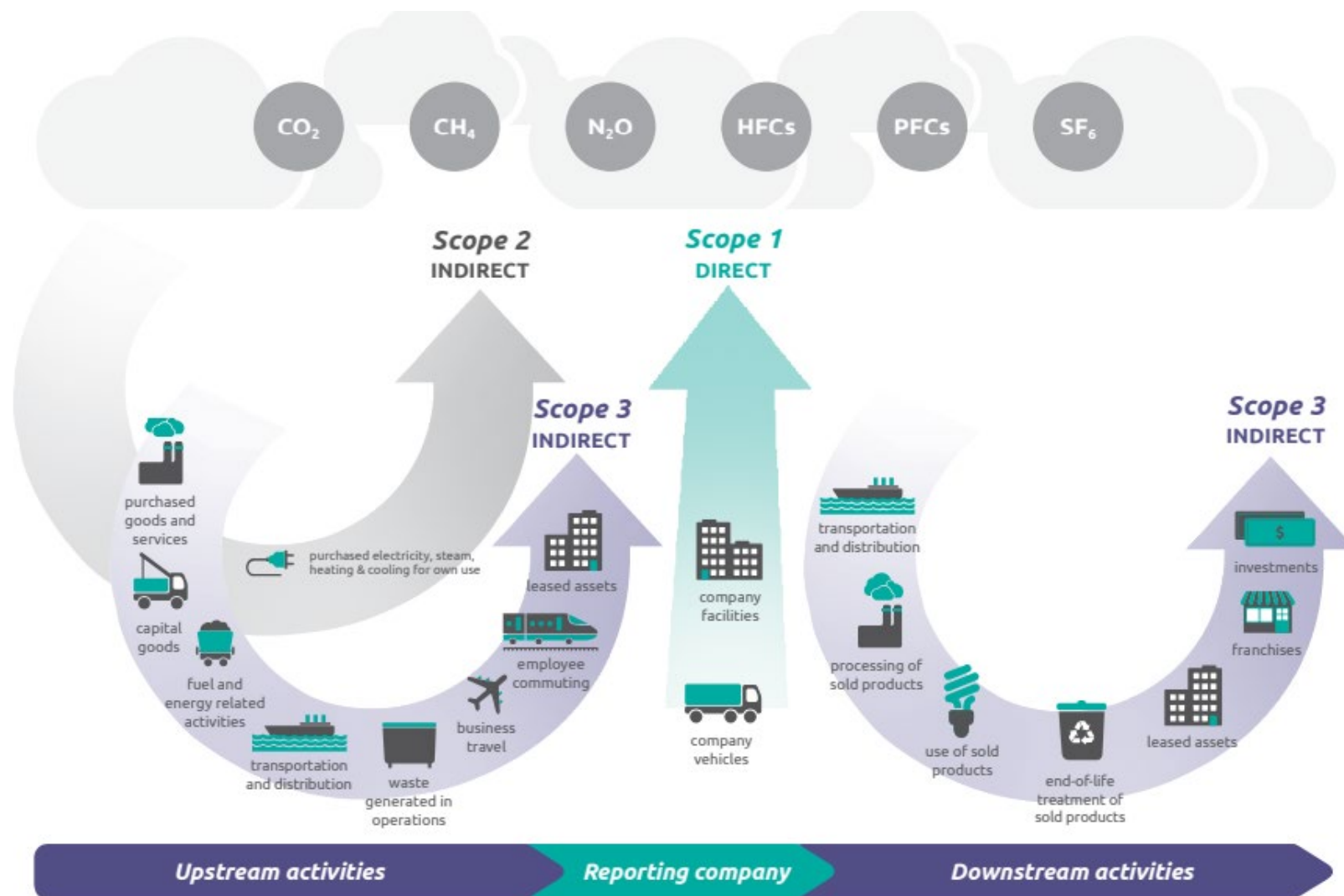
>> Greenhouse gas (GHG) protocol

SCOPE 1: directe emissies uit eigen of gecontroleerde bronnen

SCOPE 2: indirecte emissies van de opwekking van gekochte elektriciteit, stoom, verwarming en koeling die door het rapporterende bedrijf worden verbruikt

SCOPE 3: alle andere indirecte emissies die optreden in de waardeketen van een bedrijf (voor én na)

Volgens het GHG Protocol Corporate Value Chain (scope 3)



Klimaatimpact voedingsindustrie

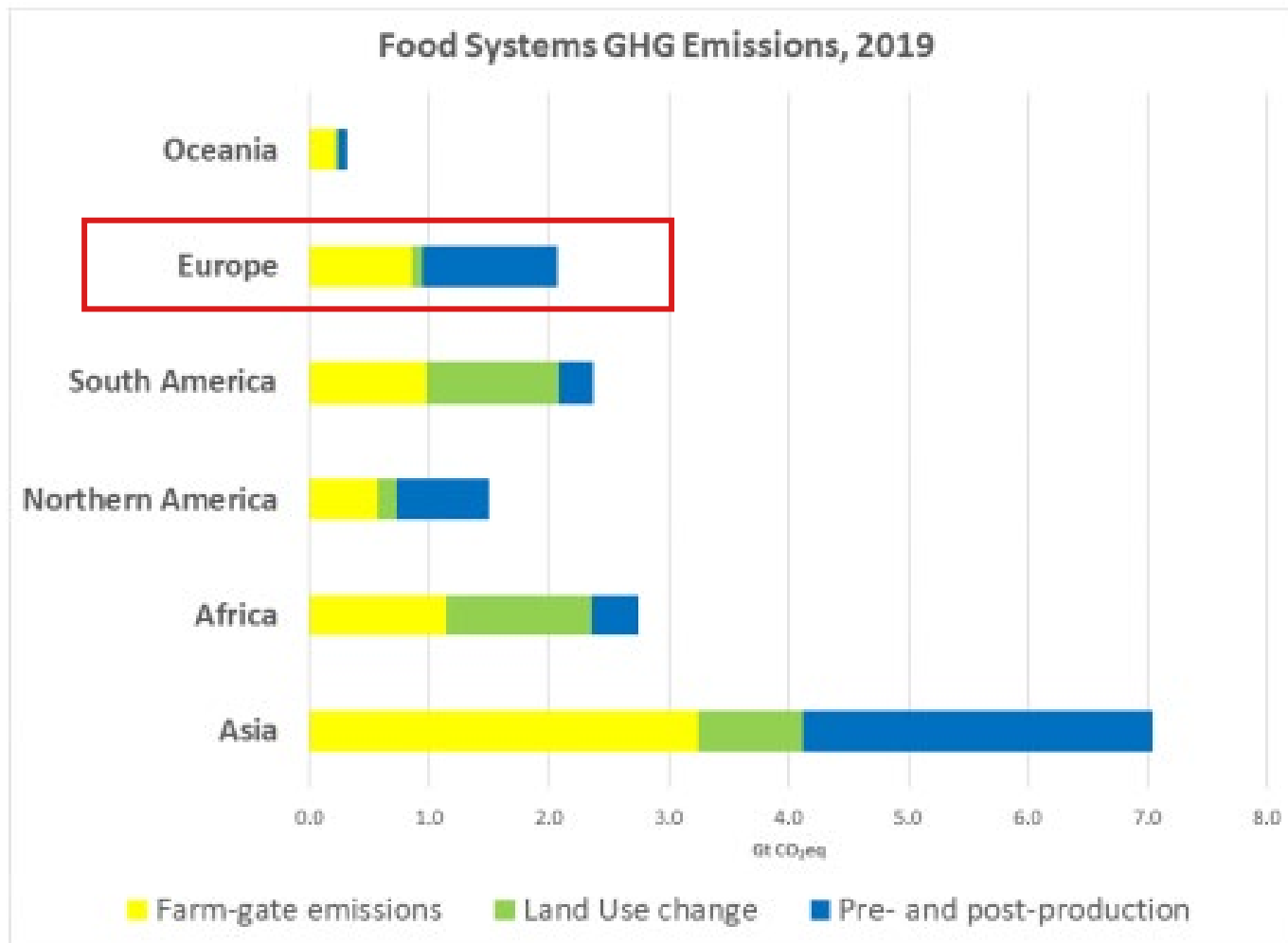


Figure 4. Total GHG emission from agri-food systems by FAO regions, 2019. Color bars show contributions by emissions within the farm gate (yellow), land use change (green), and pre- and post-production along food supply chains (blue). Source: FAOSTAT (FAO, 2021a).

Invloed op de agrovoedingsketen

- Domino-effect
- Complexiteit
- 'discounts' met gevolgen
- 7 key ESRS!





Het verband tussen CSRD & Klimrek

- Basis voor GHG Protocol Corporate Value Chain (scope 3) = Life Cycle Assessment (LCA)
- Basis voor Klimrek = LCA volgens PEF

Upstream scope 3 emissions

| Category | Category description | Minimum boundary |
|--|---|---|
| 1. Purchased goods and services | <ul style="list-style-type: none">• Extraction, production, and transportation of goods and services purchased or acquired by the reporting company in the reporting year, not otherwise included in Categories 2 - 8 | <ul style="list-style-type: none">• All upstream (cradle-to-gate) emissions of purchased goods and services |




Cradle-to-gate emissions include all emissions that occur in the life cycle of purchased products, up to the point of receipt by the reporting company (excluding emissions from sources that are owned or controlled by the reporting company). Cradle-to-gate emissions may include:

- Extraction of raw materials
- Agricultural activities

Bron: https://ghgprotocol.org/sites/default/files/standards/Corporate-Value-Chain-Accounting-Reporting-Standard_041613_2.pdf

= 'grenzen' klimrek klimaatscan

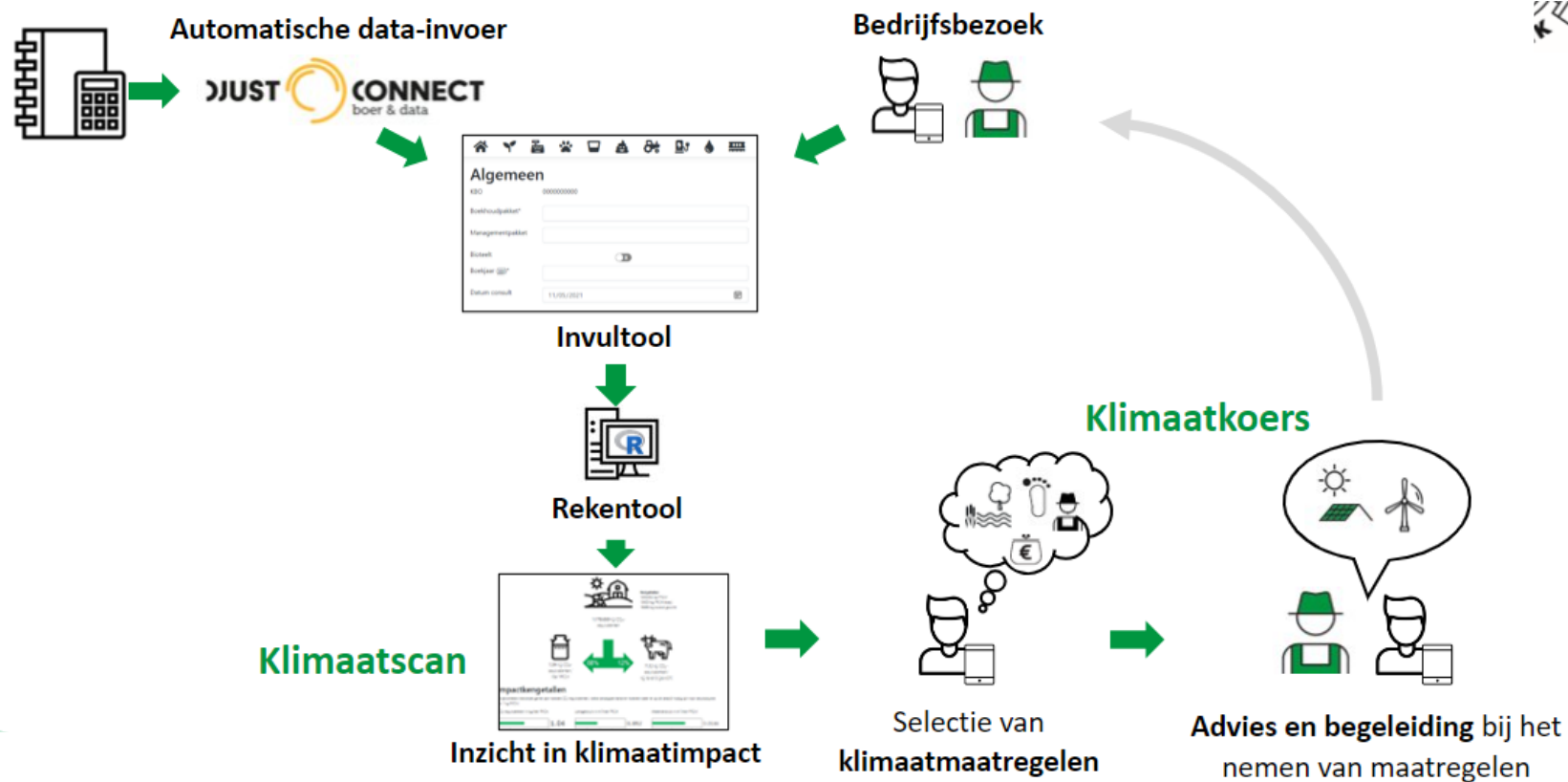


Klimrek als opportuniteit

Klimrek als opportuniteit

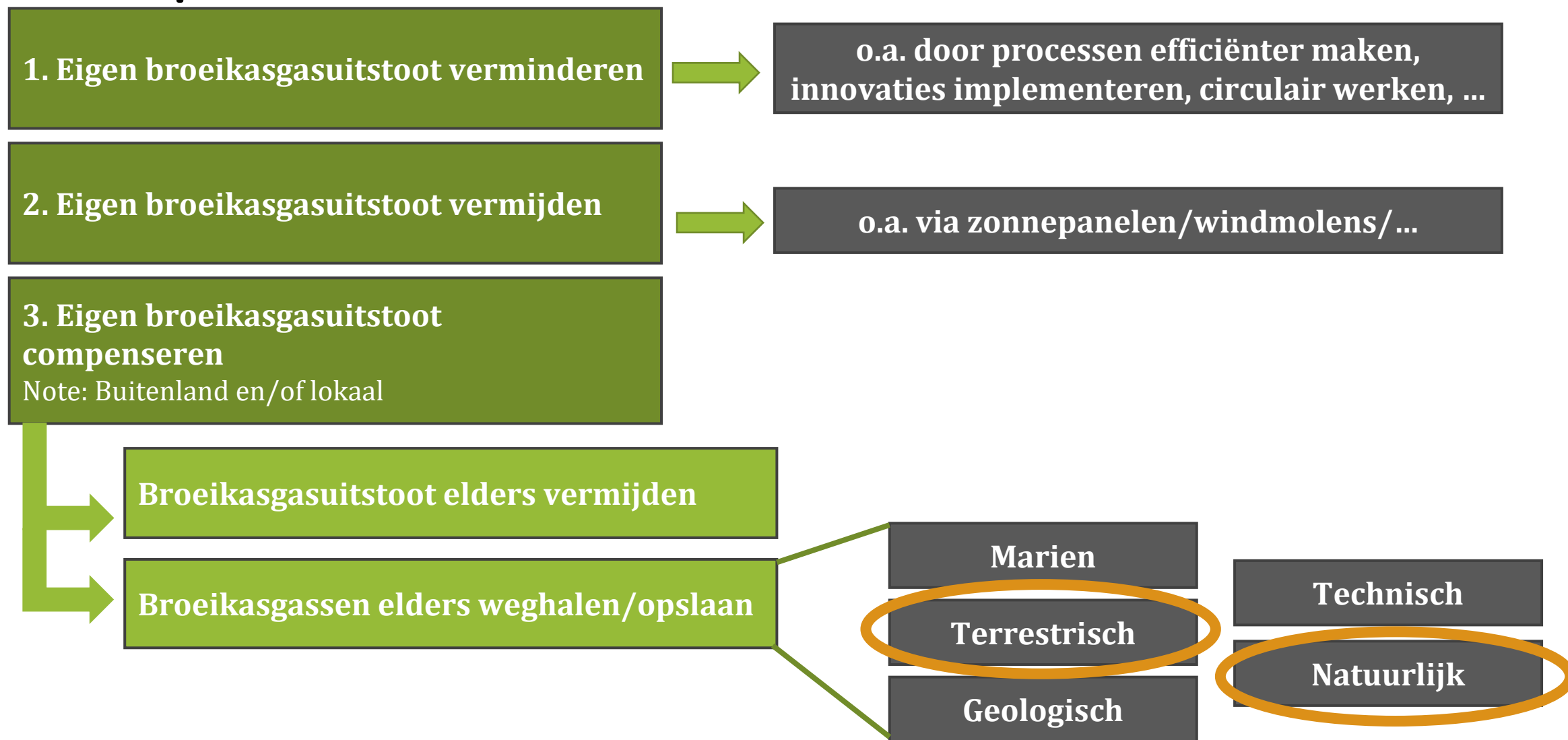


- Wetenschappelijk onderbouwd
- Inspanningen = zichtbaar
- Toekomst: data-ontsluiting via DjustConnect
- Advies = inspanningen voor de toekomst = transitie

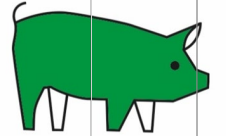




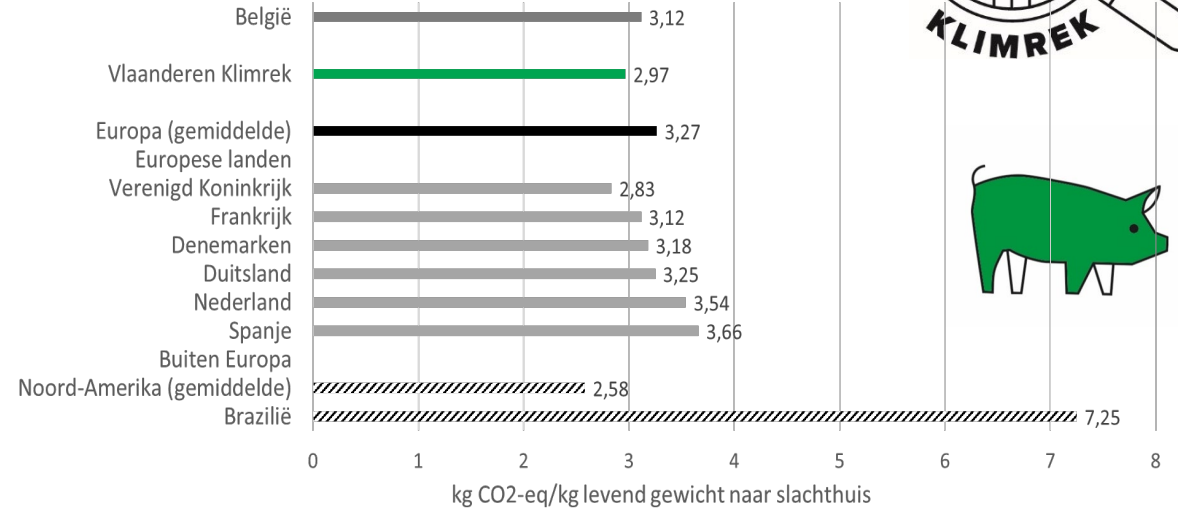
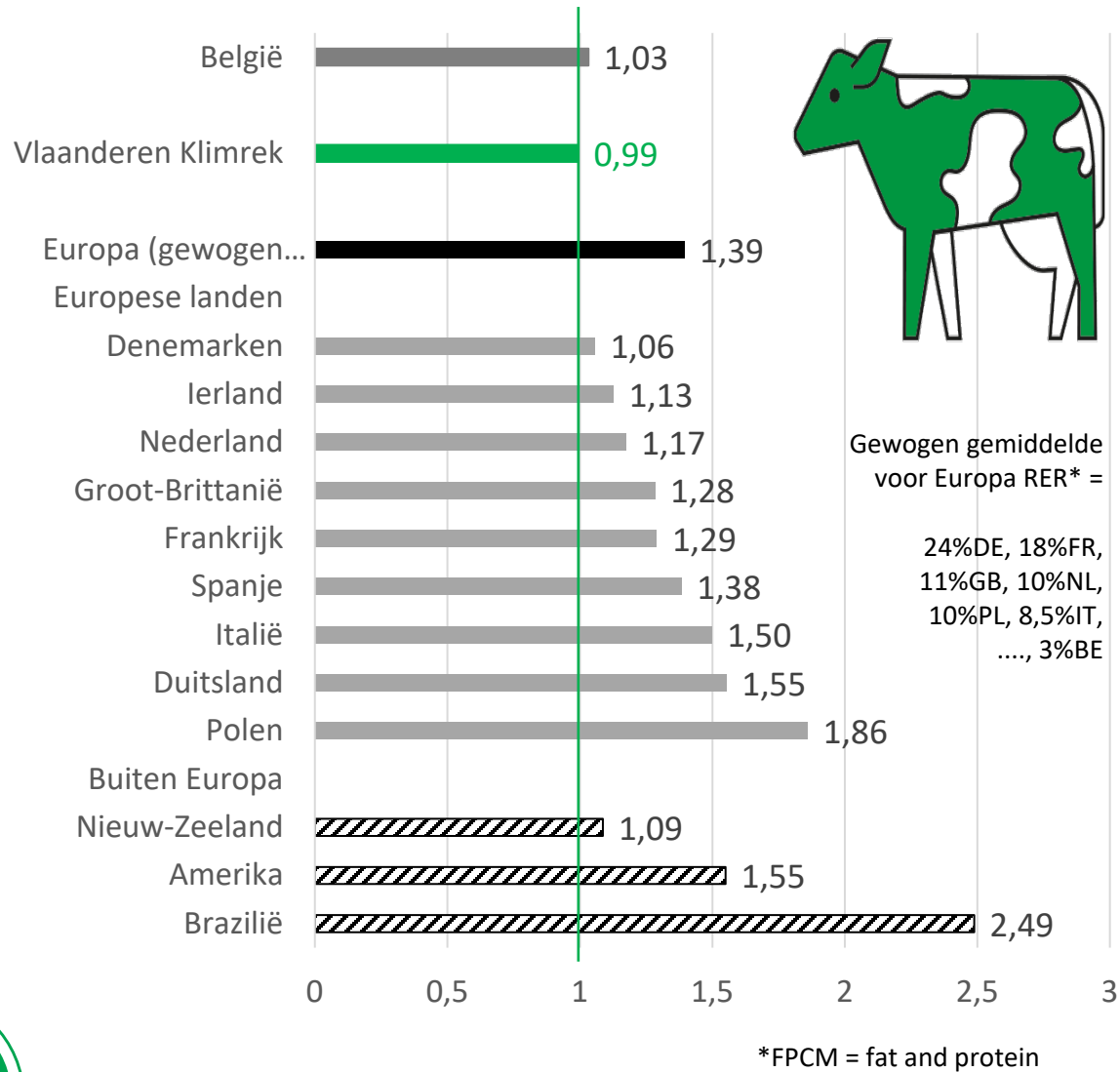
De weg naar klimaatneutraliteit volgens Europa



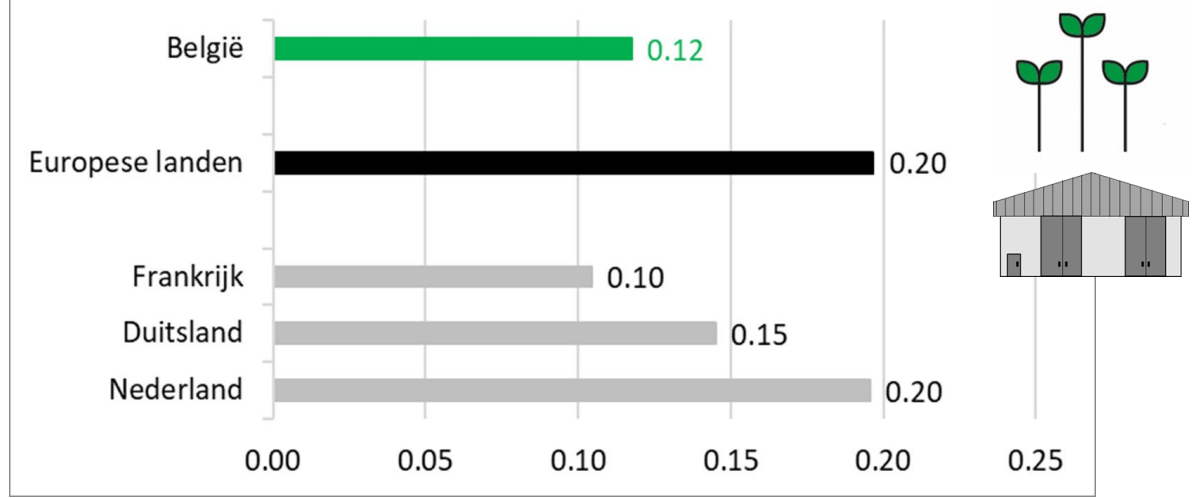
Vlaanderen in perspectief – 3 sectoren



Koolstofvoetafdruk van meetmelk in kg CO₂-eq/kg FPCM*



Koolstofvoetafdruk van aardappelen, bewaard, in kg CO₂-eq/kg





Een vraag voor jullie

Join at menti.com use code 84 69 74

Zie je mogelijkheden in jouw bedrijf om de klimrek tool in te zetten bij duurzaamheidsrapportering?



Stap 1: meten is weten

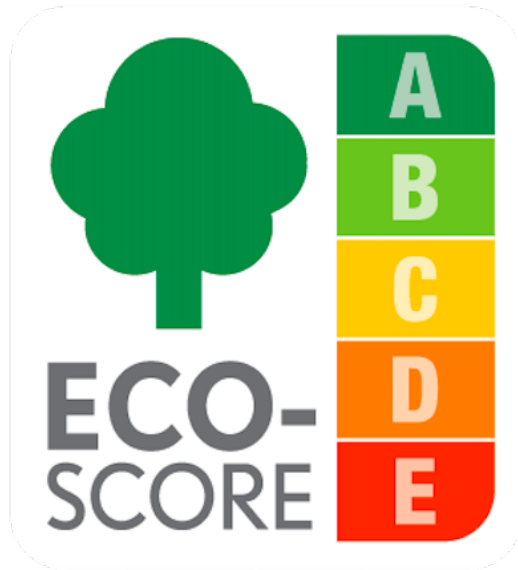


Klimrek klimaatscan

- Methode: **Product Environmental Footprint (PEF)** richtlijnen, gebaseerd op **levenscyclusanalyse (LCA)**
- **PEF** = methode gebaseerd op de LCA, ontwikkeld door de Europese Commissie om op een transparante en wetenschappelijk verantwoorde manier milieu-informatie te verstrekken aan de eindgebruiker.
- PEF creëert **transparantie** in de voedselketen en **ondersteunt** initiatieven voor een **duurzame toeleveringsketen**.
- **Resultaat klimaatscan** = een klimaatimpactscore (# CO₂ eq/kg primair product) + score op 10 andere milieu-impactcategorieën.



‘Product environmental footprints’ (PEF)



- Steeds meer vraag naar transparantie rond klimaatimpact van (voedings)producten
- Nood aan gelijk speelveld en controle
- Geen appels met peren vergelijken!
- Europa ontwikkelt kaders voor:
 - ‘Green Claims’ (tegen eind 2023)
 - Sustainable food labeling (tegen 2024)

Wil je meer weten?

<https://www.youtube.com/watch?v=yvDP3vJZ-tY>



‘Product environmental footprints’ (PEF)

- PEF richtlijnen nog niet finaal
- Transitiefase waarin nu Product Environmental Category Rules (PEFCRs) worden ontwikkeld + nieuwe methodologische ontwikkelingen
- Klimrek is daar zoveel mogelijk op afgestemd
- PEF = basis voor ‘Green Claims’ & ‘Sustainable Food Labeling’



Stap 2: Uitstoot verminderen en vermijden

Klimrek = klimaatadvies op maat



www.klimrekproject.be

“Maar hoe doe ik dat op een haalbare manier op mijn bedrijf?”

→ Het Klimrek klimaattraject:

1. SCAN → **Geeft de landbouwer inzicht** in de klimaatimpact van zijn bedrijf én in de gevolgen van klimaatverandering op zijn bedrijf en
2. KOERS → Voorziet de landbouwer in **begeleiding op maat** voor het nemen van de voor hem meest geschikte klimaatmaatregelen.



Klimaatscan

Online dashboard

Inzicht in eigen klimaatimpact



Kengetallen

6945202 kg FPCM

13098 kg FPCM/koe/j

61153 kg levend gewicht

6732435 kg CO₂-
equivalenten



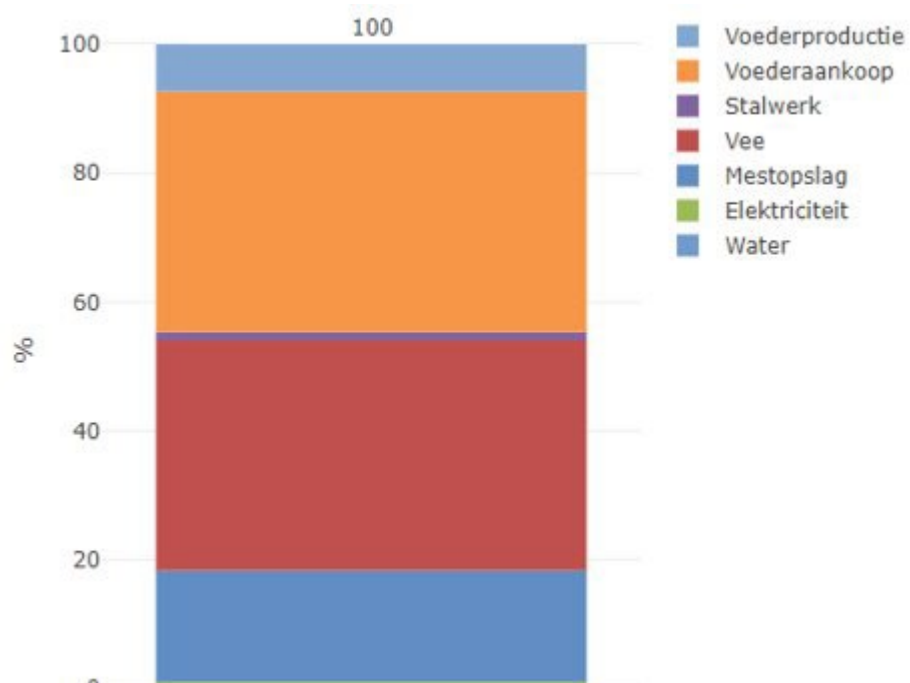
0,92 kg CO₂-
equivalenten/
kg FPCM



5,85 kg CO₂-
equivalenten/
kg levend gewicht



Inzicht in klimaatimpact van elk deelproces



Klimaatsverandering kg CO₂ eq/kg FPCM

| | |
|-----------------|---------------------------|
| Voederproductie | 0,067 |
| Voederaankoop | 0,343 |
| Stalwerk | 0,011 |
| Vee | 0,328 |
| Mestopslag | 0,159 |
| Elektriciteit | 0,009 |
| Water | 0 |
| Totaal | 0,9170000000000001 |



Klimaatkoers

Voorstel klimaatmaatregelen



Overzicht

1. Maatregel 1
2. Maatregel 2
3. Maatregel 3
4. ...

Volledige lijst aan klimaatmaatregelen:

www.klimrekproject.be/klimaatacademie/melkvee/maatregelendatabank



Maatregel 1: Additief nitraat toevoegen aan rantsoen

Scenario gemaakt:

- **Rantsoenaanpassing:** 1% van het totale DS wordt als nitraat toegevoegd:
~0,27 kg DS/dier/dag
- **Inventaris aangepast:** aankoop nitraat = 31328,84 kg DS/j
(gedurende 355 dagen 0,27 kg DS/dier/dag aan 330 HP melkkoeien)

! Note: houdt nog geen rekening met andere aanpassingen in het rantsoen

Het totale eiwitgehalte van het rantsoen mag niet verhogen door toevoeging van de nitraatbron om verhoogde N-emissies te vermijden. M.a.w. een deel van het voedereiwit in het rantsoen wordt vervangen door de nitraatbron.

Meer details over de rantsoenvoorwaarden zijn terug te vinden in [de fiche van het Convenant](#).



Maatregel 1: Additief nitraat toevoegen aan rantsoen

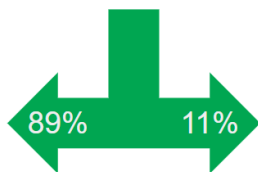


Kengetallen
1683451 kg FPCM
11459 kg FPCM/koe/j
29615 kg levend gewicht

1831437 kg CO₂-equivalenten



0,97 kg CO₂-equivalenten/
kg FPCM



6,57 kg CO₂-equivalenten/
kg levend gewicht



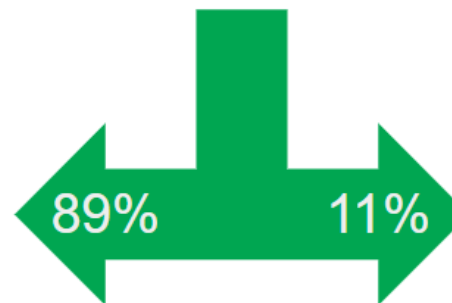
Kengetallen
1683451 kg FPCM
11459 kg FPCM/koe/j
29615 kg levend gewicht

1803449 kg CO₂-equivalenten

Reductie van 28.033 kg CO₂ eq



0,96 kg CO₂-equivalenten/
kg FPCM



6,47 kg CO₂-equivalenten/
kg levend gewicht



Stap 3: Compenseren?

Hoe brengen we dit in praktijk?

- Er is maar 1 label op de markt: CO₂ neutral label
- Stap naar label = duur voor KMO's! (ook voor landbouwers)
- Moet het label het doel zijn?
- Verschillende insteken:

- Eigen verpakking labelen
- Naar afnemer communiceren
- Naar korte keten klant communiceren
- Eigen leertraject vanuit overtuiging
- ...



Toekomstig inzetten van Klimrek in de keten



- Het biedt mogelijkheden tot
 - (resultaatsgerichte) opvolging toeleveranciers
 - ! Verduurzaming en opvolging ervan komt wel met een kost
 - Evolutie (collectief van) toeleveranciers
- Scenario-analyse(s) (o.b.v. representatieve toeleverancier) voor opstellen van science based targets
- Klimrek biedt kansen tot volledige duurzaamheidsscores en niet alleen koolstofvoetafdrukken
- **Zuivel als voorbeeld:** via DjustConnect kan een melkveehouder toestemming geven om zijn koolstofvoetafdruk te delen met zijn afnemer (zonder alle details).



Een vraag voor jullie

Join at menti.com use code 84 69 74

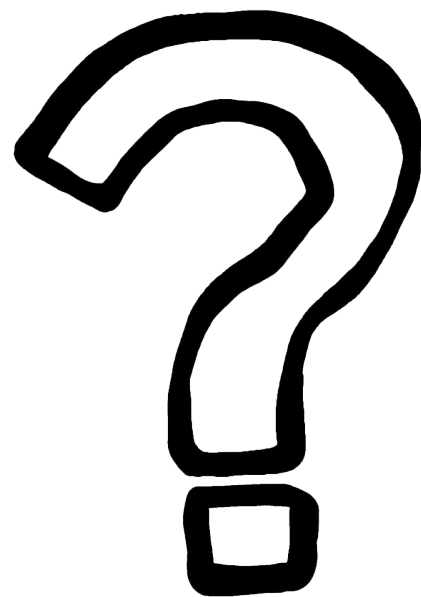
Zie je kansen om de Vlaamse land- en tuinbouwsector positief in beeld te brengen in de markt?



Een vraag voor jullie

Join at menti.com use code 84 69 74

Zie je hier mogelijkheden om de Vlaamse land- en tuinbouwer te belonen als hij met een klimaattool aan de slag gaat?



Zijn er nog vragen voor ons?



Met projectondersteuning van



Meer info: www.klimrekproject.be
Vragen of opmerkingen?
anne-sophie.sacre@ilvo.vlaanderen.be