

DE SPEERPUNTCLUSTER AGRIFOOD ALS MOTOR VOOR INNOVATIE

FOOD PILOT – 06/11/2018

Inge Arents
Managing Director
Flanders' FOOD



FLANDERS' FOOD: SPEERPUNTCLUSTER VOOR DE (AGRO)VOEDINGSINDUSTRIE

- ✓ Industriegedreven innovatieplatform met focus op groei en competitiviteit via innovatie
- ✓ Netwerk met alle Vlaamse onderzoeksinstituten die willen meewerken en meedenken
- ✓ Netwerk met alle Vlaamse innovatieclusters in het ecosysteem van voeding
- ✓ Samenwerking met de Vlaamse overheid (clusterpact)
- ✓ Samenwerking met andere sectoren in het brede ecosysteem (boeren, machinebouwers, zorgactoren, ...)



- > 300 bedrijvengroepen (> 400 sites)
- ± 65% bedrijven in voedingsindustrie
- Anderen: bedrijven uit het ecosysteem

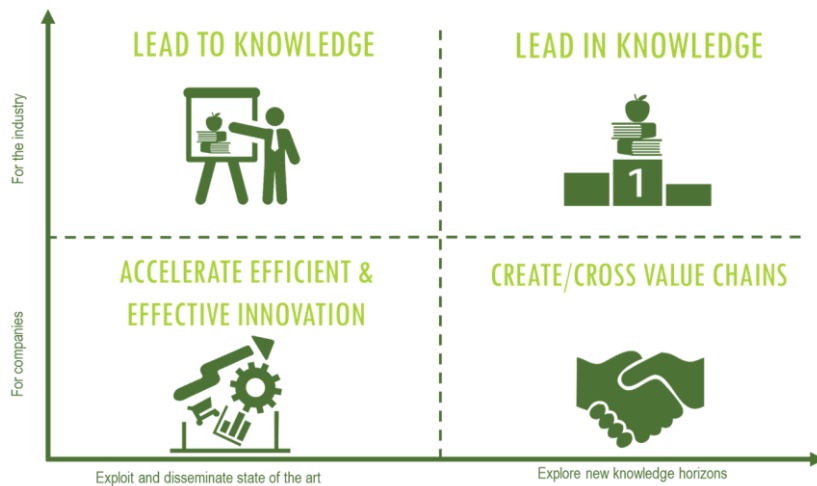
ECONOMISCHE DRIJVEREN

- Internationale en lokale competitiviteit vergroten
- Maatschappelijke en sociale verantwoordelijkheid opnemen
- Implementeren van een geconnecteerd en geïntegreerd 'agrovoedingssysteem'



Van lineaire keten naar geconnecteerd systeem

STRATEGIE: PROCESGERICHTE WERKING VOOR EN MET PARTNERS



HEALTHY DIETS?



- Meeste voedingsbedrijven/leden: componenten of ingrediënten
- (Groot)keukens, traiteurs en bedrijven die bereide maaltijden maken: assembleren of bereiden maaltijden
 - samengesteld op basis van smaak, nutritionele waarde, kostprijs, variatie, ...
 - Direct verbruikt na bereiding of bewaard (koelen, vriezen, drogen, ...)
 - Regeneratie van bereide gerechten (opwarmtechnieken, poeders terug in emulsie brengen,...)
- Dieet = alle maaltijden samen over een langere periode (week, maand, jaar, levensloop, ...)

HEALTHY DIETS?

- Persoonlijke gezondheidsparameters van het individu bepalen de gezondheidstoestand en noden
- Levensstijl van het individu beïnvloeden de gezondheid ook en zijn dus 'variabelen'
 - Bewegen
 - Stress
 - Roken & alcohol gebruik
 - Milieu-effecten (bv. fijn stof, emissies van giftige stoffen, ...)
- Impact van leeftijd en fase in groei of levensloop
- Impact van ziekte



PERSONALIZED FOOD PRODUCTS ?

- Nutritionele vereisten en beperkingen: voedsel-allergie of intolerantie, ouder worden, in de groei, actieve sporter, ...



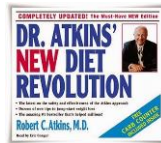
- Overtuiging: religie, vegetarisch of veganistisch, voorkeuren of afkeuren van smaken en geuren



- Mode of hype



-



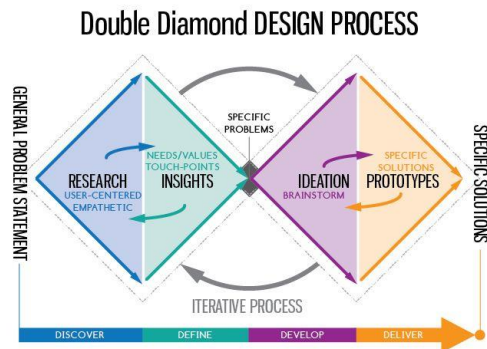
WAT WETEN WE EIGENLIJK OVER DE IMPACT VAN VOEDING OP DE GEZONDHEID ?

- Kennen we de impact voldoende t.o.v. andere variabelen (beweging, levensstijl, milieu-invloeden, ... ?)
- Onderzoek gebeurt meestal op een component, soms een molecule ... wat weten we dan over de impact van meerdere componenten: versterken ze elkaar ? Of net niet ?
- Impact van voedingscomponenten en mix met medicatie ?
- Zijn er effecten van de matrix (saus, mix van aardappelen, vlees, groenten, ...) ? Beïnvloedt dat de opname (lekker ?), beïnvloed het de opname bij de vertering (darmstelsel ?)
- Wat is het effect van de maaltijdbereidingswijze op de nutriënten in de componenten en hun verwachte effecten ?
- Wat is het effect van het bewaarsysteem (koelen, vriezen, drogen, concentreren, ...) ?
- Wat is het effect van de regeneratie techniek ?
- Hoe trouw is de consument ? (eet hij/zij alles op ?)
- Kunnen we het effect van voeding op gezondheidsparameters voldoende betrouwbaar meten ? Hoe kunnen we dat modelleren ? Hoe kunnen we rekening houden met de omgevingsfactoren ?
- Wat is het belang van de individuele kenmerken (dna, genetica, ziekte, ...)



→ Nog veel vragen Onderzoek nodig voor de antwoorden !

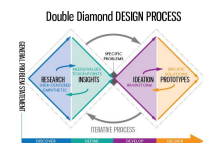
HOE PAKT FLANDERS' FOOD DIT AAN ?

- Methodologie is gebaseerd op design thinking (service design)



HOE PAKT FLANDERS' FOOD DIT AAN ?

-  Voedingsbedrijven: input via individuele brainstorms
 - Waar willen zij op werken?
 - Wat zien ze op zich afkomen?
 - Waar kunnen ze de sociale en maatschappelijke uitdagingen als opportuniteit via innovatie aanpakken ?
-  Kennisinstellingen:
 - Wat doen ze nu?
 - Wat zouden ze willen doen?
 - Waar zijn ze goed in?
 - Waar zouden ze goed in willen zijn?
- Gemeenschappelijke workshops
- Terugkoppeling naar bedrijven
- Workshops met partners uit het brede ecosysteem



→ Resultaat: Roadmaps → Vervolg: Projecten

ROADMAP PERSONALIZED FOOD PRODUCTS & HEALTHY DIETS



PERSONALISED FOOD PRODUCTS & HEALTHY DIETS

Hoogwaardige producten ontwikkelen door het aanpassen ervan aan de (nutritionele) noden en behoeftes van de consument.



HOE PAKT FLANDERS' FOOD DIT AAN ?

- FoodInnoTech Project
 - Samenwerking tussen ILVO, Food Pilot en Flanders' FOOD
 - DOEL: Overdracht van kennis en verspreiding van (nieuwe) procestechnologieën naar de voedingsindustrie met het oog op vermarkting van evenwichtige voeding en aangepaste voeding voor doelgroepen
 - Nieuwe (flexibele) demohal resultaat van dit project

→ Dit project wordt ondersteund en voor 40% gesubsidieerd door EFRO

HOE PAKT FLANDERS' FOOD DIT AAN ?

- Europese benchmark: Smart Specialisation Platform 'Nutrition', Wagralim als coördinator, Flanders' FOOD als co-cordinator: BtoB ingrediënten als 'speerpunt' van Vlaamse en Waalse voedingsindustrie
- Veel zaken moeten Europese dimensie krijgen: rol van EFSA ?
 - Health claims ook nog teveel op individuele componenten?
 - Verschil medicatie/voeding?
 - Waar ligt grens tussen voeding (preventie) en geneeskunde/farmacie (curatief, maar ook meer en meer preventief ?)

AMBITIE VOOR EEN 'MOONSHOT': NUHCAS!

- Ambitie om in Vlaanderen een uniek onderzoeks- en innovatieplatform op te richten met Europese dimensie: NuHCaS (Nutrition Health Care Systems)
- Initiatiefnemers: Vives, ILVO, POM-West-Vlaanderen, TUA-West en Flanders' FOOD
- Dankzij enkele 'kern' bedrijven en zorgactoren van het eerste uur in voorlopers (NIB projecten en VIS en TETRA projecten)
- Samenwerking tussen voedingsbedrijven, maaltijdbereiders, diëtisten, zorgverstrekkers, artsen, verpleegkundigen, logistiek
- Logistiek is belangrijke parameter
- ICT en datasystemen zijn cruciaal om de opvolging te kunnen doen van de potentiële impact van de maaltijd, van het dieet op de personen

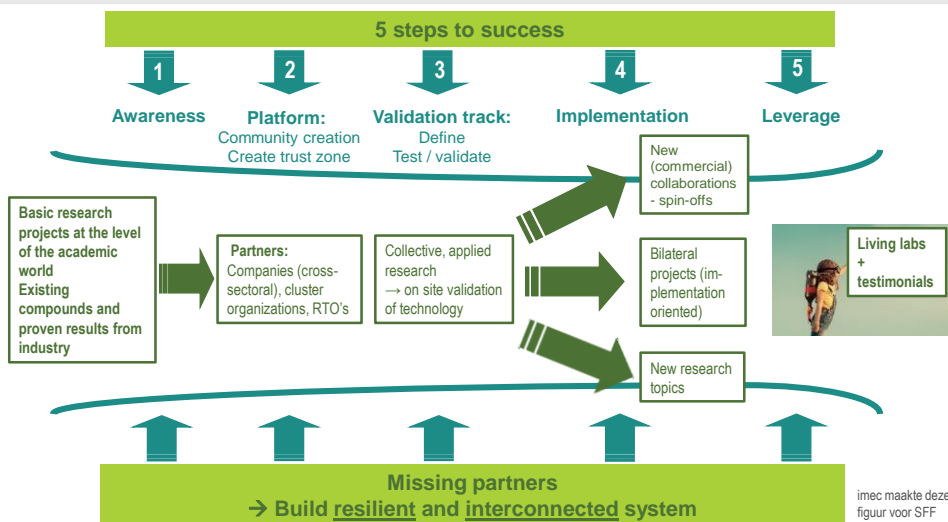
! Systeemdenken en systeeminnovatie zullen sleutels tot succes zijn

AMBITIE VOOR EEN 'MOONSHOT': NUHCAS!

- Eerste doelgroep voor innovaties zijn personen met een chronische zorgnood
 - Acute nood aan oplossingen
 - Disruptief voor de personen in die situatie (drastische dieetwijzigingen)
 - Hogere bereidheid om opgevolgd te worden
- Tweede doelgroep zijn 'alle' burgers
 - Inzichten over 'hoe' gedrag wijzigt
 - Inzichten over welke mogelijke impact voeding heeft op de gezondheid vertalen naar 'gezonde' personen
 - Meer onderzoek naar impact van omgevingsfactoren en relatie tot voeding

! Systemdenken en systeeminnovatie zullen sleutels tot succes zijn

FLOW VAN INNOVATIETRAJECT VOOR BEDRIJVEN



KRITISCHE PARAMETERS VOOR SUCCES

- Steun vanuit de overheid voor onderzoek en innovatie (wegnemen van risico's) is cruciaal
- Voedingsbedrijven moeten toch ook de stap durven zetten naar meer risicovol onderzoek en het 'lange termijn' denken invoeren
- Zorgactoren zijn belangrijk om de relatie met gezondheid en zorg te valideren
- Basisinfrastructuur en Basisteam (coördinatie) is nodig
- Virtueel netwerk van vele actoren om onderzoek en innovatie te doen

**Samenwerken en Samen risico's nemen in een open
innovatiecultuur met het oog op zorg met smaak !**

WELKOM!

Hoofdkantoor

Wetenschapsstraat 14a
1040 Brussel

Huis van de Voeding

Spanjestraat 144
8800 Roeselare

www.flandersfood.com